

社協あやせ

令和5(2023)年

6月号
No.161

編集・発行：社会福祉法人綾瀬市社会福祉協議会
〒252-1107 綾瀬市深谷中4-7-10(綾瀬市保健福祉プラザ内) ☎0467-77-8166

🌐 <https://www.ayase-shakyo.or.jp/>

✉ info@ayase-shakyo.or.jp

📱 @ayaseshakyo

📍 綾瀬市社会福祉協議会



ふれあいネットワーク 「社協」とは、社会福祉協議会を略したものです



地域活動に参加しませんか

福祉、防犯・防災、地域環境など、地域にはさまざまな課題があり、こうした地域課題は、個人や家族だけでは解決することが難しいものもあります。

誰もが「住み続けたい」と思える地域をつくるため、同じ地域に住む人たちが協力しあい、さまざまな活動を通じて解決することにより「地域力」も高まっていきます。

綾瀬市では、「自治会」「地区社会福祉協議会」が地域特性にあった活動を展開し、住む人たちのつながりを強め、地域の生活を支えるため、自主的にさまざまな活動に取り組んでいます。「自治会へ加入」「地区社会福祉協議会へ協力」するなど、地域活動に参加し、みんなで力を合わせてよりよい地域をつくりましょう。

問い合わせ先

自治会関係 綾瀬市役所市民活動推進課 ☎70-5640

地区社会福祉協議会関係 綾瀬市社会福祉協議会 ☎77-8166

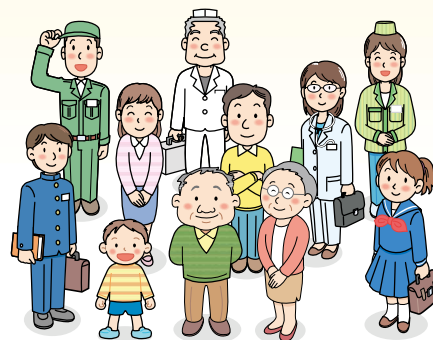
社協あやせは、会費および共同募金配分金をもとに発行しています

ともに支えあうまちづくりを

綾瀬市社会福祉協議会

誰でも参加できる
地域に貢献できる!!

社協会員募集!



ご協力いただいた会費は、各事業費の一部に全額活用させていただきます

お寄せいただいた会費は、社会福祉協議会の重要な活動の財源となっています。社会福祉協議会の活動を通じて、市内の地域福祉向上のための事業に使わせていただいています。

地区社協の活動支援のために

1,916,000円 (約24%)

市内に14ある地区社協の活動を支援するための費用にあてています。



ボランティア事業、福祉人材の確保のために

3,949,000円 (約49%)

ボランティア相談や各種講座の開催、ボランティア団体支援、災害ボランティアセンター活動、当事者団体支援、福祉人材確保事業などに費用をあてています。



啓発、交流事業開催のために

797,000円 (約10%)

年4回の「社協あやせ」発行や社会福祉表彰式、福祉ふれあいまつり、福祉レクリエーション大会の開催などに費用をあてています。



住民参加型支援事業のために

63,000円 (約1%)

サービスセンター事業や移動支援事業などに費用をあてています。



令和5年度会費予算

800万円

募集期間

7月15日^土

8月15日^火

ご理解、ご協力をお願いいたします。

自治会活動支援のために

698,000円 (約9%)

その他事業のために

577,000円 (約7%)



本会の事業・活動に対し、ご支援をいただき、誠にありがとうございます。今年度も会員(会費)の募集を行います。ご理解、ご協力をお願いいたします。会員(会費)募集は、次の3つの区分でご協力をお願いしています。

会員(会費)はこちらの3区分になっています

令和4年度の実績

住民会員

自治会を通じてご協力をお願いしている会費です。一口400円を目安にお願いしています。

6,838,190円

構成会員

本会を構成する福祉団体、福祉施設、関係協力団体からの会費です。一団体 一口1,000円

114,000円

特別賛助会員

事業所や商店、個人にご協力をお願いしている会費です。事業所・商店には、一口5,000円、個人は、一口1,000円を目安にお願いしています。

1,271,000円



毎年「社協会員(会費)募集のお願い」が来ますが、社協とは、どのような団体なのですか？



社協は、正式名称を「社会福祉法人綾瀬市社会福祉協議会」といいます。社会福祉法第109条に規定される「地域福祉の推進を図ることを目的とする団体で、各都道府県・市区町村に一つずつ組織される民間の団体(社会福祉法人)」です。綾瀬市では、昭和27年に任意の民間団体として設置され、昭和57年に「社会福祉法人」の認可を得て、今日に至っています。



なぜ「会員」と呼ぶのですか？



地域のために地域で出し合い、地域で使う。それが社会福祉協議会の会員(会費)制度です。ご協力いただくことで、本会の事業やサービスへの参加・協力に対して財政面でのご支援をお願いしているものであります。また、会員になることによって、一人ひとりが「地域福祉」を自らの活動として受け止め、間接的にご参加をいただいているという意味も持っています。そこで、綾瀬市社会福祉協議会では、呼称として「住民会員」「構成会員」「特別賛助会員」と3つの会員に区分させていただいているものです。



集めた会費は、どのように使われるのですか？



会費は、ボランティア事業、当事者団体支援、地区社協活動支援など地域福祉活動を行うための事業費の一部として活用させていただきます。また、自治会を通じてご協力いただいた会費の一部を「地域福祉事業交付金」として自治会で実施される福祉事業のために還元しています。

社会福祉協議会は、「社協」と呼ばれています。都道府県や市区町村にあり、地域の特徴を生かしそれぞれの活動に取り組んでいます。



本会ホームページでも
ご覧いただけます

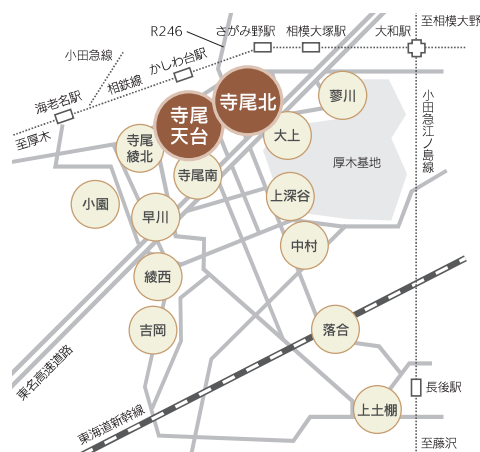


地区社協の活動紹介 03

綾瀬市内には市内(14地区)すべての自治会に「地区社会福祉協議会(通称：地区社協)」があります。地区社協では地域の実情に応じた各種事業を展開し、市社協がそれを支援しています。各地区社協が作成した広報紙や案内はホームページで紹介しています。



社協ホームページで地区社協の紹介



寺尾北地区社協



令和4年度開催の様子

新型コロナによる影響で色々な制限がある中、昨年度は安全対策を取りながら各活動を行いました。特に3年ぶりに開催しました「ふれあい懇親会」は室内から寺尾公園内に場所を移して実施し、とても好評でした。また、地区社協が区内であまり認知されていない現状を考え、各組長会などに参加させて頂いてのPR活動を実施致しました。さらに、あんしん袋などの個別支援活動も、地区社協だけでなく自治会を中心とした地域の各団体と、協働できる仕組みづくりを考えていきます。

これからも現状に合った改善をしつつ、皆さんが参加出来ることを行い、「わかりやすい地区社協」「共に支えあえる地域」を目指したいと思います。

寺尾北地区社協会長

寺尾天台地区社協



コロナ前開催の様子

寺尾天台地区社協では、令和2年1月に新型コロナウイルスへの感染が国内で確認されて以降、定期総会は書面での開催、ふれあいの集いをはじめとする各事業は中止にして来ました。5月8日より、新型コロナウイルス感染症が5類感染症に変更されたことで、ふれあいの集いやサロン活動の各事業の再開をすべく準備を進めています。しかしながら新型コロナウイルスが完全収束していないため、感染症対策を意識した中で活動の再開となりますが「笑顔で再会できる場づくり」を目指し、役員一同取り組んでいきたいと思っています。

寺尾天台地区社協会長

地区社協の活動は、皆さまにご協力いただく会費によって支えられています



知ってほしい 身近な福祉 注目されるスマホの役割

●1億2400万台

みなさんのご自宅にエアコンは何台ありますか？

2021年、総務省によると、エアコンは1世帯あたり約2.8台あるとされています。

それでは、スマートフォン(以下スマホ)はどうでしょうか？

スマホは1世帯あたり約2.1台、スマホ以外の携帯電話を含めると約2.5台あるようです。ちなみにテレビは約2.1台、パソコンは約1.3台となっています。この数字から計算すると、日本では約1億2400万台、人口の約98%の人がスマホを所持している計算となります。

ここで、私たち綾瀬市社協のスマホを活用した活動を紹介していきます。

現在、あやせボランティアセンターのLINE公式アカウントを開設し、ボランティア情報の発信や、ボランティア登録等を行っています。また、社協あやせ160号で紹介した災害ボランティアセンターにおいても、スマホを活用しICTを導入した設置訓練も行いました。過去にはコロナ禍で集まることができなかつたため、青少年体験学習をオンラインで開催したこともありました。

紹介したのは私たちの活動になりますが、他の地域ではSNSを活用した地域ネットワークがあり、また、この記事を作成するために、自分のスマホでアプリを検索してみると、点訳や音声翻訳ができるアプリがありました。

他にもスマホやタブレットのカメラ機能を利用して、離れて暮らす家族の様子を確認できたり、認知症の家族が迷子になった時にスマホのアプリを利用して、すぐに見つけてもらうことができたという事例もあるようです。

このようにスマホは福祉においても重要なツールとなってきており、スマホを上手に使うことができれば、意外と福祉は身近にあるのかもしれません。



生活福祉資金について

低所得者、障がい者又は高齢者などの世帯を対象とした、生活資金の貸付を行う制度になっています。経済的自立及び生活意欲の助長促進並びに在宅福祉、社会参加の促進を図り、安定した生活を送れるようにすることを目的におこなっています。

ご相談内容により利用できる貸付の種類は異なります。貸付できる種類によっては、金額、条件が異なりますので審査や実行に時間がかかることもあります。まずはお気軽にご相談ください。

貸付資金の種類（一部）

市町村社協では、貸付の相談、申込窓口として事業を行っており、実施主体は神奈川県社会福祉協議会となります。

▶ 福祉資金

低所得世帯や高齢、障がい者世帯に対して、生活上一次的に必要な経費や緊急に必要な経費の貸付。

▶ 教育支援資金

一定所得以下の世帯に対して、学校教育法に定められた高等学校、大学、専門学校などの進学に必要な費用や通学費、必要な経費の一部の貸付。

▶ 総合支援資金

失業などにより生活の維持が困難になった世帯に対して、生活費及び必要な資金の貸付。

▶ 緊急小口資金

緊急的な利用により一次的に生計の維持が困難となった時の貸付（緊急的な理由は県社協が定めているものになります）

▶ 不動産担保型生活資金

住み慣れた自宅に住み続けたい低所得の高齢者世帯に対して、土地・建物を担保とした生活資金の貸付。

- 生活福祉資金は貸付実行までにお時間がかかります。お早目のご相談をお願いします。相談内容によっては、ご希望に沿えないこともあります。あらかじめご了承ください。

フードリンクあやせ

第11回開催日

日時▶ 令和5年7月22日(土) 10時から12時まで

場所▶ 綾瀬市保健福祉プラザ 地下駐車場

コロナ禍にスタートしたフードリンクあやせの活動は、今年の3月で10回目を迎えました。

開催のたびに来場者も増え、活動の認知度も高くなっていると感じます。

新型コロナウイルス感染症は5月から5類感染症へ変更になりましたが、仕事や生活がコロナ禍前の状況にまで戻れない方や、新型コロナウイルス以外にも、様々な理由で食料等を必要としている方が、来場されています。また、当日は、生活に関する相談窓口も開設しています。



“みんなのサロン” 参加者募集!

今年度より2か月に1度の開催から
毎月第2水曜日10時に変更となります。

談笑コーナー、脳トレコーナー、囲碁・将棋コーナーなどございますので、是非お寄りください。



公式LINEアカウント友達登録募集!!

ボランティア活動希望や活動相談、ボランティアを募集したいなど、ボランティアに関することは何でも大丈夫です!この機会に、ぜひ登録をお願いします!

LINEでの相談時間は9時30分から16時までとなります。
(土日祝日、年末年始12/28~1/3はお休みです)

登録は
こちらから



@803eiacw

LINEの「友だち追加」から、
ID検索するか二次元コード
をスキャンしてください

ボランティア講座の受講生募集

音声訳ボランティア基礎講座

視覚障がい者の方々にお届けする広報あやせや社協あやせなどの**音声訳技術**を学びます。

日時 令和5年9月5日から10月17日まで(全7回) 毎週火曜日10時から11時30分まで(第1・2・7回は12時まで)

場所 綾瀬市保健福祉プラザ

対象 毎週火曜・木曜日の活動に参加できる方

定員 20名(申込順)
※申し込みは6月26日から8月25日まで

主催 綾瀬市録音赤十字奉仕団コスモスの会

受講料 700円(テキスト・CD代金)

点訳ボランティア入門講座

視覚障がい者の方々にお届けする広報あやせや社協あやせなどの**点訳技術**を学びます。

日時 令和5年9月6日から9月20日まで(全3回) 毎週水曜日10時から12時まで

場所 綾瀬市保健福祉プラザ

対象 全講座に参加できる方

定員 10名(申込順)
※申し込みは6月26日から8月20日まで

主催 点訳グループ きさらぎ会

受講料 無料

問い合わせ先 あやせボランティアセンター ☎70-3210

福祉相談

日常生活の心配ごとについてお話を聴き、必要な支援や福祉サービスが受けられるよう手助けをしてくれる相談窓口が市内各地にあります。お気軽にご利用ください。

相談無料 地域なんでも相談

身近な場所で、心配ごとを相談してみても？
 本会職員が対応いたします。



相談時間 各会場とも午前10時～午前11時30分

地区	開催日	電話番号・場所
大上	毎月第1木曜	☎77-0125 深谷大上ふれあいの家(綾瀬市大上8-23-35)
落合	毎月第2水曜	☎77-2333 落合ふれあいの家(綾瀬市落合南1-3-33)
寺尾南	毎月第3金曜	寺尾南地区社協ボランティアセンターサロンなごみ (綾瀬市寺尾釜田2-17-31 KMビル102)
吉岡	毎月第4木曜	吉岡自治会館(綾瀬市吉岡2316-12)

善意の灯

令和5年4月～5月31日

次の方々から寄附がありましたので、ご報告いたします。(敬称略・順不同)

寄附金 3件

97,111円

- 新日本舞踊花藤流 家元 花藤寿舞
- ミネボウル ●匿名 1件

物品 6件

- 武田商事(株)
- 厚木航空基地上級海曹会
- Venus Style(株)
- 公益社団法人 大和法人会女性部会
- 匿名 2件

寄附者の皆さま、誠にありがとうございました。社会福祉のために役立たせていただきます。

ご寄附に関する問い合わせは
 綾瀬市社会福祉協議会へ
 ☎77-8166

庭木のお悩み解決します！

安心・丁寧が自慢の植木屋です

生垣刈込 社協あやせ 先着10名様
 通常¥2,200/株が ▶¥1,100/株

UEKIYA 綾瀬市寺尾台4-2-10-2
 ウエキヤ ■受付8時半から19時
 ■無休(土日作業OK)

お見積り無料 お気軽にお電話ください
 ☎0467-67-7234

重度知的障害者の職域拡大の為
名刺 作り始めました

1セット(100枚)
 ¥900(税抜き)～

再注文 割引有り

株式会社 栄和産業 名刺事業部
 TEL: 0467-55-5559

※初回注文時は原稿作成料として3,300円を頂戴しております

～グリーンケア～
“感謝”で送る家族葬

家族葬 ゆかりえ
 樹木葬
 綾瀬市寺尾釜田1-1-5
24時間365日親身に対応

15.8 火葬式
 万円より (税込173,800円)

32 家族葬
 1day 万円より (税込352,000円)
 ※事前の登録でさらに5千円割引いたします。

低価格でも満足で安心のお葬式

お問合せ・ご依頼は ☎0120-64-7764
 選ばれて36年 安心の地元葬儀社

PINKSTYLE
 High Quality Car Shop

お車のことなら何でもお任せ下さい!

中古車販売 新車販売 お車の買取 オークション代行

http://pinkstyle.shop/

Tel.0467-84-9729
 綾瀬市吉岡 994-1

パーツ販売 鈑金 塗装 整備 修理 車検 カスタム等

広報紙「社協あやせ」への掲載広告募集

本会では、年4回発行している「社協あやせ」の紙面に企業や商店等の宣伝・広告掲載希望者を募集します。詳細については、本会事務局(☎77-8166)まで問合せ・ご相談ください。