

ボランティア情報誌 ら・ぼ・ら

令和 4年 10月

発行 社会福祉法人綾瀬市社会福祉協議会

編集 あやせボランティアセンター

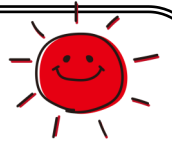
綾瀬市深谷中4-7-10 保健福祉プラザ

電話 70-3210 FAX 79-1812

E-mail ayase-vc@ayase-shakyo.or.jp

☆「らぼら」とは、ラボ（研究所）とボラ（ボランティア）をつなげた造語です。

団体ボランティア活動紹介



キッズ なかよし

増加する、外国をルーツに持つ児童生徒、親の事情により突然日本の学校で学ぶ事になった児童生徒の多くは、日本語を全く話せない状態で学校の授業を受ける事になります。

私たちはその様な児童生徒に日本語習得の支援、学校の学習支援、そして居場所の確保を目的とした活動を行うボランティア団体です。

キッズなかよしに来て生き生きと楽しそうに行動する児童生徒の姿に接する事が一番の楽しみです。

個人ボランティアさんの活動

☆あやせ文化芸術祭への協力☆

昨年に引き続き、新型コロナウイルス感染症対策を講じたうえで、会場受付、設営、撤収等に係るボランティアにご協力いただいております。ご協力いただいているボランティアの皆さま、いつもありがとうございます。

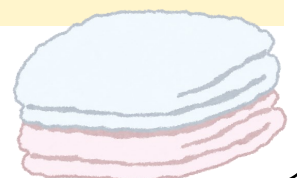


個人ボランティアの駒崎さん



☆現在ボランティアセンターでは、囲碁・将棋の相手などのボランティア依頼も受け付けております。詳しくはご相談ください。☆

☆ご家庭に眠っているタオルはありませんか。ご寄附随時受付しております。☆



“あやせ福祉ふれあいまつり”で団体ボランティアの皆さまが活躍されました

日時：令和4年10月2日（日） 場所：綾瀬市オーエンス文化会館
規模を縮小しながらも、2年ぶりに開催したふれあいまつりには、パネル展示で5団体、出店で7団体の登録団体ボランティアの皆さまが参加されました。



ウィメンズ
ジャパニーズクラス



綾瀬マジックサークル



綾瀬市赤十字奉仕団



Compassion
-しっぽのついた仲間たち



綾瀬でオペラを！の会



点訳グループきさらぎ会



綾瀬市手話サークルあやの会

“午後はみんなのサロン”参加者募集



◎今後の予定

令和5年1月11日(水) 14時から16時まで 綾瀬市保健福祉プラザ

令和5年3月8日(水) 14時から16時まで 綾瀬市保健福祉プラザ

“談笑コーナー” “脳トレコーナー” “囲碁・将棋コーナー”などを用意し、皆さまのご参加をお待ちしています。午後のひと時を過ごすことはもちろん、ボランティアさん同士の交流をしたい方や、ボランティアに興味があるという方もぜひご参加ください。

※“午後はみんなのサロン”は、概ね2ヶ月に一度の開催です。

※新型コロナウイルス感染症の影響により、中止や延期になる場合があります。