

ふれあいネットワーク

社協あやせ

Ayase Council of Social welfare

「社協」とは社会福祉協議会を略したものです。

第 123 号

2014年 1月

編集・発行
社会福祉法人綾瀬市社会福祉協議会
〒252-1192 綾瀬市早川550番地
綾瀬市役所内
☎ (0467) 77-8166

URL <http://www.ayase-shakyo.or.jp/>

E-mail: info@ayase-shakyo.or.jp

釜石応援フェスティバルを開催します



©2013フジテレビジョン

遺体

明日への十日間

平成26年3月9日(日)
綾瀬市文化会館大ホール
前売り券 1,000円

(1月30日より市役所地下売店、ともしびショップ“むー”にて販売)

映画上映、主演(西田敏行さん)のモデルとなった釜石市の民生委員 千葉 淳さんの講演会、釜石市社協職員による復興報告会、物産販売、クリームシチューどんの販売などを行います。

上映時間等くわしくは本会ホームページをご覧ください。

開催しました

- あやせ福祉ふれあいまつり
- 綾瀬市福祉レクリエーション大会



今年で22回目となる「あやせ福祉ふれあいまつり」が12月15日(日)に綾瀬市文化会館とその周辺で開催されました。

当日は、日差しも暖かく、大変にぎやかなものとなりました。



去る、11月9日(土)綾瀬市民スポーツセンター大体育室において、第4回綾瀬市福祉レクリエーション大会を開催いたしました。

当日は、TVK【みぶりでれび】の収録があり、大会に参加する市内福祉施設、団体の方、開催に協力いただいている学生ボランティアさらには、来賓の方々も一緒になって収録に参加していただき、今年は何年以上の参加者があり、大いに盛り上がりました。

目次

釜石応援フェスティバル開催のお知らせ 開催しました「あやせ福祉ふれあいまつり、 綾瀬市福祉レクリエーション大会」	1
第三次綾瀬市地域福祉活動計画及び実施計画について	2
シリーズ成年後見制度(第3回)	3
平成25年度共同募金結果報告 会長新年あいさつ	4・5
ボランティアセンターからのお知らせ 生活福祉資金貸付制度について	6
サービスセンターからのお知らせ	7
善意の灯、福祉相談案内 特別賛助会員紹介、掲載広告募集	8

綾瀬市の人口・世帯数 1月1日現在

人口	83,903人
世帯	32,761世帯

(綾瀬市ホームページ引用)



ご意見を
お聞かせください

第三次 綾瀬市地域福祉活動計画 及び 実施計画について

平成26年4月から5カ年を計画期間とする「第三次綾瀬市地域福祉活動計画及び実施計画」(以下、計画及び実施計画)について、広く市民や関係団体の方々からのご意見を募集します。

現在進行している第二次綾瀬市地域福祉活動計画(平成26年3月末まで)の終了を受けて、内容の充実と長期的で継続性のある地域福祉の増進のため、関係団体との連携を深めることを大きな目的としています。

「計画書(案)」の他に「計画体系図(案)」、また計画を実際に推進するための「実施計画(案)」を閲覧していただくことができます。本計画資料を閲覧できる場所、ご意見をお寄せいただける期間・方法などは次のとおりとなります。

より良い計画とするため、ご意見をお聞かせください。

○閲覧できる場所

綾瀬市社会福祉協議会事務局
(綾瀬市役所1階10番窓口)
綾瀬市福祉会館
※綾北福祉会館ほか、公民館等

○ご意見を受付している期間

平成26年2月10日(月)まで

○閲覧できる期間

平成26年1月10日(金)から
平成26年2月10日(月)まで

○ご意見をお寄せいただく方法

計画書設置場所に専用様式をご用意しています。その場で記入し回収ボックスに入れていただくか、ファックス(79-1812)でお寄せいただきますようお願いいたします。

インターネットでの閲覧・ ご意見をお寄せいただく方法

綾瀬市社会福祉協議会ホームページ上にある「第三次綾瀬市地域福祉活動計画」を選択すると、計画書を閲覧することができます。

また、計画へのご意見は、
Eメール(info@ayase-shakyo.or.jp)
か、フェイスブック
ページからもお寄せ
いただくことができます。



<シリーズ成年後見制度>

第3回 後見人の職務

後見人等のご本人の意思を尊重し、心身の状態や生活の状況などをみながらその人らしい安心した生活が送れるよう、ご本人を保護・支援する役割（身上監護）があります。また、後見人等は家庭裁判所から与えられた権限の中で、ご本人を見守り、ご本人の財産を適切に管理する義務を負っています。

○身上監護（しんじょうかんご）

ご本人がその人らしい生活を送るために、生活・医療・介護・福祉などに関わるお手伝いをすることです。

【例えば…】

- ・福祉や介護サービスの利用契約
- ・病院や施設の入退院・入退所の手続きや費用の支払い など

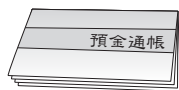


○財産管理（ざいさんかんり）

現金や預貯金、不動産などの財産をご本人の立場に立って安全に管理することです。

【例えば…】

- ・本人の預貯金の管理
- ・不動産の処分
- ・遺産分割協議 など



×後見人の職務ではないもの

【例えば…】

- ・医療行為の同意をすること
- ・保証人や身元引受人になること
- ・実際の介護や身の回りの世話をすること
- ・結婚や離婚、養子縁組などの手続きをすること

ただし、裁判による離婚・裁判による離縁など含まれるケースもあります。いずれにしても日頃からご本人との信頼関係を構築することが重要なことです。

綾瀬市社会福祉協議会では、成年後見制度に関するご相談もお受けしています

綾瀬あんしんセンター 電話 77-8166

※次回は「成年後見制度を利用するための手続き」についてご紹介します。

温かいご支援ありがとうございました



平成25年度「共同募金運動」の結果報告

今年度も、多くの方々より「共同募金運動」にご協力をいただきました。皆様から寄せられました募金は、災害時の災害準備金や高齢者や障がいのある方を支えるための施設、地域で活動するボランティアグループや当事者を支援する団体など、さまざまな地域活動を応援するための資金として活用されています。

今後とも、共同募金運動にご理解とご協力をお願いいたします。

(平成25年11月30日現在)

法人募金協力事業所

(敬称略・順不同)

- | | | |
|---|---|---|
| 蛸子社会保険労務士事務所
(医社)慈広会 介護老人保健施設メイプル
(株)鳶誠建設
(有)すずタイル工業
(社福)聖音会 さがみ野ホーム
油研工業(株)
(有)イトウ設備
蓮光寺
(社福)唐池学園 吉岡保育園
中島動物病院
スミヤ理容室
(有)不二製作所
シマダ商事(株)
藤田そろばん塾
三幸デンタルクリニック
(株)平野製作所
ビューティサロンおおやね
(社福)唐池学園 ドルカスベビーホーム
(株)ユーケーテクニカ
(株)明和
(株)向隆
(株)アイ・リメンバー
片岡明会計事務所
ノーブル電子工業(株)
(株)福島工業
(有)小林重機運輸
(社福)唐池学園 貴志園
(医社)慈広会 矢崎病院
(有)細谷自動車修理工場
(株)ナイソン
(株)ネエチア
(株)栃原製作所
マイセット(株)
柳沢労務事務所
野口工業(株)
(株)加藤組鉄工所 厚木工場
(学)文伸学園 綾南幼稚園
(株)佐々木機械土木
ヘアーサロンタカハシ | (社)綾瀬市建設協会
(有)小菅自動車钣金工業
(有)宮内商店
相鉄バス(株)綾瀬営業所
(株)藤井建材
ASA綾瀬東部
(有)国分寺台ゴルフクラブ
報恩寺
長龍寺
綾瀬こぼと幼稚園
(株)秦野鋳工所
(有)野末地所
峰寿し
(有)南不動産
(有)大場工業所
綾瀬ロータリークラブ
春日幼稚園
神奈川県家畜商業協同組合
(株)三興段ボール
(社福)唐池学園 つぼみ保育園
国際ソロプチミストあやせ
(株)藤井工務店
(株)藤井建設
(社福)聖音会 綾瀬ホーム
(有)湘南太陽熱工業
アピオ(株)
(有)綾北電業社
(有)峰建設
(有)飯室商店
(株)IH技術教習所
(社福)泉正会
(有)日本エイティー工業
広田学習教室
西内ガラス店
(有)若菜工務店
横浜乳業(株)
(医)悠理樹 おかもと小児科
(社福)誠心福祉協会 おとぎ保育園
秋山工業(有) | (株)日章製作所
(株)大久保土建
シスター美容室
(社福)道志会 道志会老人ホーム
(株)国分精工
(医社)柏綾会 綾瀬厚生病院
綾瀬乗馬クラブ
スギムラ化学工業(株)
ニイクラ電工(株)
(有)柏台やぶ久
横浜三協(株)
(株)スゲタ
(有)谷島鉄工所
(株)紺野企業
幸生産業(株)
(有)綾南石油
綾瀬西デイサービスセンター
(有)双葉精機製作所
大栄研磨材工業(株)
東急リネンサプライ(株)相模工場
東ソー(株)
綾瀬市商工会
(有)サンシン
(株)ウチヌキ
島田外科内科
龍洞院
(有)金森工業所
(社福)唐池学園
屏風浦工業(株)
旭工業(有)
(有)木村製作所
綾瀬ライオンズクラブ
サンライズ・ヴィラ綾瀬
(有)つゆきタクシー
(株)タズミ
趣香房
アヤセカタノ(株)
明電ケミカル(株) |
|---|---|---|

街頭での募金活動の様子



平成25年度 実績額

(単位:円)

募金種別	募金金額
戸別募金	2,876,108
街頭募金	94,511
法人募金	913,770
学校・校内募金	41,222
職域募金	84,537
その他	103,379
合計	4,113,527

(平成25年11月30日現在)

【写真解説】

- ①～③… 共同募金会綾瀬市支会委員会により、募金活動を行いました。今年度はButacoriにも応援に駆けつけてくれました。
- ④…… 日々輝学園高等学校の皆さんにもご協力をいただきました。
- ⑤・⑥… ボランティアグループの明社もみじの会の皆さまにご協力いただきました。

年頭のごあいさつ



新年明けましておめでとうございます。

皆様におかれましては、平成26年の新春を、健やかに迎えのこととお喜び申し上げます。

本会が設立以来、多様化した福祉ニーズに対応すべく、様々な事業が展開できましたのも、多くの皆様の温かいご理解とご協力のお陰であり、心から厚くお礼申し上げます。

さて、本会では、「第三次綾瀬市地域福祉活動計画」を平成26年度からのスタートに向けて準備をすすめているところでございます。地域のなかで、「地域を構成している様々な立場の方との“横のつながり”」の重要性が認識されてきており、本会でも地区社会福祉協議会をはじめ地域福祉活動に取

り組んでいる団体を支援させていただくと同時に、協働して「ともに支えあうまちづくり」を目指し、日ごろより人と人とのつながりを育む活動を実践してまいります。

本年も地域福祉活動、福祉教育活動、在宅福祉サービスなど、市民福祉の向上に向け様々な活動を展開してまいりますので、引き続き本会の活動に対しまして、ご理解とご協力をお願い申し上げますとともに、皆様にとって幸福な年となりますようお祈り申し上げ、新年のごあいさつといたします。

社会福祉法人綾瀬市社会福祉協議会
会長 増田 譲

あやせボランティアセンターからのお知らせ

ボランティアさろん 参加者募集

高齢者擬似体験（インスタントシニア）セットの点検整理と体験

3月のさろんでは、「年を重ねると、体にどんな変化がでるのか。どんな不具合を感じるようになるのか・・・」そういったことを小中学校の学生に体験していただいている「インスタントシニア体験セット」の点検整理と、高齢者疑似体験をします。

日時：平成26年3月15日（土）
14時から16時まで
場所：綾瀬市福祉会館 集会室
主催：綾瀬市社会福祉協議会



ボランティア活動 してみませんか！

ボランティアセンターでは、個人ボランティアの登録をしてくださる方を募集しています。

まずは相談を！

ボランティア活動を希望する方のために、相談員が随時相談をお受けしています。活動したい内容、時間帯などをお聞きし、個人登録をさせていただきます。

ボランティアの依頼があると、登録者に相談させていただきます、希望が合えば活動となります。

★活動内容は、個人からの依頼もありますが、その他に市役所で毎月開催される「市民ホールコンサート」の会場準備と片付け、パンフレット配りや市内福祉施設のお祭りのお手伝いなど様々です。

★誰でも参加できる「ボランティアさろん」もあります。ご興味のある方は、是非お問い合わせください。

問合せ・申し込みは、あやせボランティアセンター 電話70-3210まで

お金に関するお困りごと、一度相談してみてください 〈生活福祉資金貸付制度〉

低所得世帯や高齢者、障がい者世帯などへ、資金の貸付と必要な相談援助を行うことにより、その世帯の経済的自立と生活意欲を促進し、安定した生活を送れるように支援することを目的とした制度です。

《総合支援資金》

失業などにより生活の維持が困難になった世帯に対して、生活費及び必要な資金の貸付けをします。

《福祉資金》

低所得世帯や高齢者、障がい者世帯に対して、生活上一時的に必要な経費や緊急一時的に必要な経費の貸付けをします。

《教育支援資金》

一定所得以下の世帯に対して、学校教育法に定められた高等学校、大学などの進学や通学に必要な経費の貸付けをします。

《不動産担保型生活資金》

住み慣れた自宅に住み続けたい高齢者世帯に対して、土地・建物を担保とした生活資金の貸付けをします。



詳細リーフレットは、市社協窓口にあります。

資金の詳細(貸付条件基準)は、種類によって異なります。相談米所の際は、事前にご連絡下さい。生活福祉資金は貸付までに時間がかかりますので(申し込みから1ヶ月程度)お早目のご相談をお願いします。相談内容により、ご希望に沿えないこともあります。

あやせ福祉サービスセンターからのお知らせ

ホームヘルパー募集

- 勤務時間：8時30分から17時まで（時間外勤務有り）
- 勤務日：月から土曜日(祝日を含む)
- 資格：ヘルパー2級以上及び普通免許証を有する方
- 賃金：本会規定により支給
- 応募方法：履歴書に必要事項を記入し写真貼付及び資格証明書(写)を添付し、電話連絡のうえお持ちください。



住民参加型生活支援 協力会員募集

日常生活にお困りの方、手助けが必要な方に対し、住民の参加と協力により、子育て支援・家事サービス・介助サービスなどを提供するサービスです。

- 条件：このサービスに熱意と誠意をもって提供できる方
- 報酬：1時間900円
- 活動時間：原則 9時から17時まで（左記時間外有り）
月から金曜日（土日祝祭日休み）
- 応募方法：電話連絡のうえお越しくください。



住民参加型移動支援 協力会員募集

障がい者、高齢者など公共の交通機関を利用することが困難な方に対し、市民の参加と協力のもとに、自家用車等を使用したボランティア送迎（利用者がガソリン代相当分負担）を行うことにより、外出の支援を行うサービスです。

- 条件：このサービスに熱意と誠意をもって提供できる方
- 活動時間：原則 7時から19時まで
月から土曜日（日祝祭日休み）
- 応募方法：電話連絡のうえお越しくください。



移送サービスを利用しませんか？

移送サービスとは、市内にお住まいでお身体の障がいが高く、車いすを使用しなければ、移動が困難な方に通院や公共施設へ行く際、無償で移動支援をするサービスです。

- 条件：市内在住でお身体の障がいが高く車いすを使用している方
- 時間：9時から16時30分まで
月から金曜日（土日祝祭日休み）
- 利用方法：ご利用希望の方は「あやせ福祉サービスセンター」まで、ご相談ください。



問合せ・申し込みは、あやせ福祉サービスセンター 電話77-8667まで

善意の灯

平成25年10月1日から
平成25年12月27日まで（敬称略・順不同）

次の方々から寄付がありましたので、ご報告いたします。

物品（3件）

さがみ野パークハイツ「なでしこ」の会
東京キリンビバレッジサービス(株)
大和営業所
ハートライフ倶楽部ふじみ式典(株)



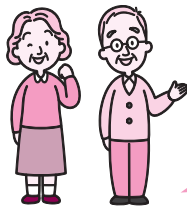
寄付者の皆様、まことにありがとうございました。
社会福祉のために役立たせていただきます。

寄付金（26件 596,811円）

大上地区社会福祉協議会
ハートライフ倶楽部ふじみ式典(株)
釜田さわやかクラブ
綾瀬チャリティーフラの集い
綾瀬市更生保護女性会
綾瀬小学校PTA
(株)ENEOSネット
ボナパティ綾瀬店お客様一同
綾瀬ライオンズクラブ
シスター美容室お客様一同
綾瀬市役所地下売店お客様一同
味の比留川
(有)たつきや
(社福)誠心福祉協会 おとぎ保育園



寺尾綾北地区社会福祉協議会
大上第一むつみ会
JAさがみさわやか倶楽部綾瀬地区
さがみ農協綾瀬市青壮年部
上深谷福祉部
ユーコープ綾瀬市エリア会
匿名6件



福祉相談案内

総合相談事業のご案内

市民の福祉・生活相談に応じるとともに、さまざま生活援助や福祉サービスに結びつけるために、福祉に関する総合相談事業を実施します。
お気軽にご相談ください。

- **相談日** 毎週月曜日から金曜日
※電話相談可
- **時間** 8時30分から17時まで
- **場所** 市社会福祉協議会事務局
(綾瀬市役所1階10番窓口)

福祉当事者相談事業

障がい・介護のことでお悩みの方。綾瀬市内で活動をする当事者（車いす利用者や介護経験者）がお話をお聞きます。

※場合によっては在宅訪問相談も可能です
※お電話で随時受付ています。

お気軽にお問い合わせください。

- **車いす利用者** にしかわ かずお (西川 和朗氏 電話 76-7026)
- **介護経験者** わたべ ようこ (渡部 庸子氏 電話 78-4434)

平成25年度 特別賛助会員の紹介

(平成26年1月1日現在)

本会の事業・活動の趣旨、内容に賛同していただき、前号（122号）発行後に特別賛助会員として、加入していただいた企業・商店及び団体をご紹介します。
今後とも、本会福祉事業にご理解とご協力をお願いいたします。

- (社福)泉正会 泉正園
- (有)パレ・ド・モンパル
- SHU-MI(シューミ)綾瀬

(敬称略・順不同)

ご協力ありがとうございました。

広報紙「社協あやせ」への 掲載広告募集

市社協では、年4回発行している「社協あやせ」の紙面に、企業や商店等の宣伝・広告を掲載します。

「社協あやせ」への広告掲載希望者を募集します。

※詳細については、社協事務局（電話77-8166）まで問合せ・ご相談ください。