

# 善意の灯

平成26年6月1日から  
平成26年9月30日まで(敬称略・順不同)

次の方々から寄付がありましたので、ご報告いたします。

## 物品 (15件)

- 金子 博彦
- 松本 光一
- (株)ファイアート神奈川
- 油研工業(株)
- (有)青柳商店
- 国際ソロプチミストあやせ
- (株)ラテン大和
- (株)高座豚手造りハム
- 秋本食品(株)
- 東京キリンビバレッジサービス(株)大和営業所
- (株)齊木
- 匿名 4件

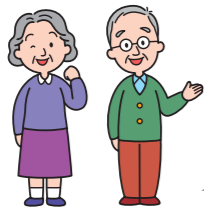


## 寄付金 (13件 396,067円)

- 笠間すみ子
- 山田 慶二
- 味の比留川
- ダイセーロジスティックス(株)綾瀬ハブセンター
- サントリープロダクツ労働組合
- サントリーホールディングス労働組合
- 時田建設(株)
- くらのやお客様一同
- 匿名 5件



寄付者の皆様、まことにありがとうございました。  
社会福祉のために役立たせていただきます。



# 福祉相談案内

## 総合相談事業のご案内

市民の福祉・生活相談に応じるとともに、さまざまな生活援助や福祉サービスに結びつけるために、福祉に関する総合相談事業を実施しています。お気軽にご相談ください。

- **相談日** 毎週月曜日から金曜日まで  
※電話相談可
- **時間** 8時30分から17時まで
- **場所** 本会事務局  
(綾瀬市役所1階10番窓口)

## 福祉当事者相談事業

障がい・介護のことでお悩みの方。市内で活動をする当事者(車いす利用者や介護経験者)がお話を聞きます。

※場合によっては在宅訪問相談も可能です

※お電話で随時受け付けています。

お気軽にご相談ください。

- **車いす利用者** (西川 和朗氏 電話 76-7026)
- **介護経験者** (渡部 庸子氏 電話 78-4434)

脳梗塞後遺症・パーキンソン・難病  
寝たきり・在宅療養・介護施設入所の方

訪問マッサージ治療のご案内

初回 無料体験 健康保険 適応

どんな事でも、丁寧親切に対応します

藤和マッサージ Towas Massage ☎046-204-5482  
海老名市中央3-3-13-202

高齢者介護一筋30年の  
社会福祉法人が経営する  
安らぎと癒し誘う終の住処

●入居時の条件: 自立・要支援・要介護の方  
●随時見学受付、月1度食事付見学会有り  
●メディカルトレーニングを取り入れた楽しく、生涯心配無く暮らせる施設を目指しています。

入居者募集中!

お問合せ・資料請求・見学のお申込み

社会福祉法人 道志会  
介護付有料老人ホーム ヴィラ城山  
神奈川県綾瀬市早川城山2-13-5  
0467-78-6625

フリーダイヤル  
0120-54-1165  
ヴィラ城山 検索

広報紙「社協あやせ」への掲載広告募集  
本会では、年4回発行している「社協あやせ」の紙面に企業や商店等の宣伝・広告掲載希望者を募集します。  
※詳細については本会事務局(電話)046-204-5482(受付時間)へお問い合わせください。

# ふれあいネットワーク 社協あやせ

Ayase Council of Social welfare

「社協」とは社会福祉協議会を略したものです。

第126号  
2014年10月

編集・発行  
社会福祉法人綾瀬市社会福祉協議会  
〒252-1192 綾瀬市早川550番地  
綾瀬市役所内  
☎(0467)77-8166

URL <http://www.ayase-shakyo.or.jp/>

E-mail: [info@ayase-shakyo.or.jp](mailto:info@ayase-shakyo.or.jp)

# ふあみさぼ プールサロン開催

夏のイベント「プールサロン」を8月6日(水)に開催しました。会員やお友達の親子で50人の参加があり、福祉会館の中庭にプール4つを設置、その中で子どもたちがスーパーボール拾いやキャラクターのスポンジなどで思う存分遊んでいました。また、この日は猛暑!かき氷を提供し、子どもだけでなく見ていたお母さんたちの、のども潤し、楽しい時間を過ごすことが出来ました。

今回は、12月10日(水)に同会館1階の集会室で「親子でリトミック」を行いますので、みなさん遊びに来てください。



## 目次

ふあみさぼプールサロン開催	1
綾瀬市社会福祉表彰式	2
社協会員(会費)募集の結果報告	3
綾瀬発・釜石応援プロジェクト	4
地区社協ニュース	5
あやせボランティアセンターの移転について	6
あやせボランティアセンターからのお知らせ	7
あやせ福祉サービスセンターからのお知らせ	7
善意の灯、福祉相談案内	8

## 《利用会員・援助会員募集!》

ファミリーサポートセンターは、子育て援助を受けたい人と子育ての援助を行いたい人が会員となり、地域の中で育児を支え合うことを目的とした事業です。入会・登録は無料です、お気軽にお問い合わせ下さい。あやせ福祉サービスセンター (TEL 77-8667)

## 綾瀬市の人口・世帯数 10月1日現在

人口	83,990人
世帯	33,038世帯

(綾瀬市ホームページ引用)

社協あやせは、会費及び共同募金配分金をもとに発行しています。

# 「平成26年度綾瀬市社会福祉表彰式」

9月28日(日)市文化会館小ホールにおいて、市と本会の共催により「綾瀬市社会福祉表彰式」を開催しました。この表彰式は、多年にわたり社会福祉活動に功績が顕著な方や多額の篤志をいただいた方などの栄誉をたたえるものです。

## 綾瀬市長表彰

### 〈表彰 社会福祉功労者・団体〉 (敬称略・順不同)

- 高島 ㄨ子 (深谷上)
- 加藤 裕子 (海老名市国分北)
- 柳川 千代子 (上土棚南)
- 深川 美津代 (吉岡)
- 武富 則広 (相模原市南区若松)
- 成毛 真希子 (座間市ひばりヶ丘)
- 鈴木 令子 (落合南)
- 綾瀬市身体障害者福祉協会



## 綾瀬市社会福祉協議会長表彰・感謝

### 〈表彰 社会福祉功労者・団体〉 (敬称略・順不同)

- 橋口 節子 (寺尾北)
- 望月 宏治 (吉岡)
- 安藤 昌信 (上土棚中)
- 松本 勝 (寺尾北)
- 井下 澄江 (小園南)
- 伊藤 良夫 (早川)
- 小林 チカエ (早川)
- 露木 恵子 (綾西)
- 松本 三佐子 (早川城山)
- 宮代 シゲ (海老名市杉久保)
- 椎名 浩 (寺尾中)
- 油科 智江子 (寺尾中)
- 吉井 キクエ (寺尾本町)
- 山口 榮太郎 (寺尾中)
- 原井 利行 (寺尾台)
- 澁谷 敏夫 (早川)
- 宇井 葉子 (大上)
- 平岩 泰夫 (上土棚中)
- 茂木 文子 (寺尾台)
- 畑山 藤一 (大上)
- あやせ災害ボランティアネットワーク
- 人形劇サークルさくらんぼ



### 〈感謝 寄付寄託者・団体〉 (敬称略・順不同)

- 高島 ㄨ子 (深谷上)
- 濱田 ミト (綾西)
- 綾瀬ライオンズクラブ
- 上深谷福祉部
- 戸大建設工業(株)
- 岸井カラオケ教室
- さわやかにボラショップあやせ
- ペーカリーキッチンボナペティ綾瀬店お客様一同
- いなげや綾瀬上土棚南店お客様一同
- ハートライフクラブふじみ式典(株)
- ハートライフクラブ綾瀬営業所
- 東京キリンビバレッジサービス(株)大和営業所



# あやせボランティアセンターからのお知らせ

## 傾聴ボランティア養成講座 参加者募集

傾聴とは…

良い人間関係を作る基本で、五感を使って思いやりの心で話し手の話を一生懸命聴き、人を理解するためのものです。

傾聴ボランティアは単に話を聴くだけでなく、心で聴いて受け止めることが求められます。その技術を身につけるための講座です。



- 【日時】平成26年11月13日(木)
- 平成26年11月17日(月)
- 平成26年11月27日(木)
- 10時から12時まで 全3回
- 【会場】綾瀬市役所 3階 315会議室
- 【定員】30名(申込順)
- 【申込み期限】11月7日(金)まで

問合せ先 あやせボランティアセンター 電話70-3210

# あやせ福祉サービスセンターからのお知らせ

## 家庭介護講座 参加者募集

家族で介護をされている方、介護技術を学びたい方、キネステイクス理論を使った、身体に優しい介助技術を学びませんか。



- 【日時】平成26年11月12日(水)
- 10時から15時まで
- 【会場】綾瀬市福祉会館 1階 集会室
- 【定員】20名(申込順)
- 【費用】300円
- 【申込み期限】11月4日(火)まで

問合せ先 あやせ福祉サービスセンター 電話77-8667

## ボランティアさろん 参加者募集

### 「裂き布ぞうり」作り体験

使い古したTシャツやシーツなどの古布を裂いて、編んでぞうりを作ります。今回は実際履けるサイズより小さい物を体験します。ご興味のある方、参加してみませんか！



- 【日時】平成27年1月17日(土)
- 14時から16時まで
- 【会場】綾瀬市役所 314会議室
- 【参加費】無料
- 【定員】15名
- 【講師】郡司みさ子氏

さろんは、誰でも参加できるボランティア活動の場です。気軽にお申込みください。

## 住民参加型移動支援 協力会員募集

障がい者、高齢者など公共の交通機関を利用することが困難な方に対し、市民の参加と協力のもとに、自家用車等を使用したボランティア送迎(利用者がガソリン代相当分負担)を行うことにより、外出の支援を行うサービスです。



- 条件：このサービスに熱意と誠意をもって提供できる方
- 活動時間：原則7時から19時まで 月から土曜日(日祝祭日休み)
- 応募方法：電話連絡のうえお越しください。

# 第1期

# 綾瀬発・釜石応援プロジェクト3



7月25日(金)東日本大震災以降11回目となる岩手県釜石市へ40名のボランティアとスタッフが出発しました。  
 今年は「つどい・交わり・楽しみを通じて釜石を応援しよう」をテーマに、釜石の方々と参加したボランティアも一緒に楽しむプログラムを実施しました。



活動日となる7月26日(土)の午前中は、今年の4月から運行を再開した三陸鉄道南リアス線に乗り、釜石市社協の前事務局長から被災状況の説明を聞きながら車窓より沿岸部を視察しました。



午後から夜にかけては、昨年実施した「釜石&綾瀬夏の交流祭り」を天神町仮設団地にて実施。24時間テレビにも出演した「いがったんたら」のダンス、「命の花」を歌った歌手のDANさんのライブなどを鑑賞、綾瀬市内の事業所等からご協力いただいた食材でバーベキュー、焼きそばなどを提供。今年も高座スイカは好評でした。



被災した方々の生活は、長引く仮設住宅の暮らしや先の見えない不安から極限状態にあると現地の方々は話されます。私たちに出来ることは本当に小さいですが、「今年も来てくれてありがとう。」「私たちのことを忘れないでいてくれてありがとう。」という言葉に参加したボランティアも胸を熱くしました。



風化が進む現実の中、現地に行くことができると分かってたくさんあります。ぜひ被災地に心掛け、皆様ご自身のできることを続けてくださることを願います。

## 広報紙「社協あやせ」への掲載広告募集

※詳細については、本会事務局(電話77-8166)まで問合せ・ご相談ください。

本会では、年4回発行している「社協あやせ」の紙面に、企業や商店等の宣伝・広告掲載希望者を募集します。

## 地区社協ニュース

現在、市内に14箇所の地区社協が設置され、各地区社協ごとに地域福祉活動推進のため、さまざまな活動を展開しています。今回は、落合地区社協と寺尾綾北地区社協を紹介します。

### 落合地区社会福祉協議会

#### 「ふれあいの家」のイベント紹介

落合地区社協は、「社協あやせ第116号」にて紹介した「落合ふれあいの家」を利用し種々の事業活動を実施しています。その内の2事業を紹介させていただきます。

1つ目は、「木曜ふれあい喫茶」事業です。平成24年6月から、毎月第4木曜日の10時から15時まで開館しています。

季節に合った和菓子とケーキを準備して、コーヒーや紅茶を召し上がっていただきながら世間話に花を咲かせます。

また、時々ですが、地域の方々による大正琴の演奏会を開催し美しい音色に心を癒されています。

これからも、おもてなしの心を大切に、続けていきますのでぜひ一度立ち寄りください。料金は100円/人です。



落合ふれあいの家  
 住所：落合南1丁目3番33号  
 電話：77-2333



2つ目は「ふれあい作品展」です。平成24年から毎年開催しています。地域の方々で作った手芸品をお借りして出来栄を披露させていただいています。

今年も7月に第3回を開催し、出展者19名の協力ですべて50種類の力作を展示することが出来ました。

見学者も3日間で75名と大盛況でした。

また、昨年の展示会の後、見学者の要望で認知症予防に「折り紙教室」事業が誕生し、楽しい時間を過ごしています。

### 寺尾綾北地区社会福祉協議会

#### 2つの「いきいきサロン」

寺尾綾北地区社協では、現在2つの「いきいきサロン」を展開しています。

1つは女性の「折り紙サロン」で平成17年8月よりスタートしています。

このサロンの特徴は折り紙を折るだけでなく、花見やグラウンドゴルフ、料理教室等色々バラエティにとんだ活動を行っているので長く続いているのだと思います。



もう1つは、「男の料理サロン」で平成21年9月よりスタートし、5年間続けています。目標は楽しく作り、楽しく食べるを合言葉に季節にあった献立を、皆で世間話をしながら、和気あいあいと調理して、楽しく交流を深めています。



今後の課題としては、80歳以上のひとり暮らし高齢者の方々に参加してもらいたいと思っています。みなさまの参加を心よりお待ちしております。

# あやせボランティアセンターの移転について

平成26年12月末、綾瀬市福祉会館が閉館となります。閉館に伴い、あやせボランティアセンター相談事業及び行事用貸出機材、福祉教室用資材（車いす・高齢者疑似体験セット等）を次のとおり変更することとなりました。

市民の皆様及びあやせボランティアセンター登録のボランティアの皆様方には大変ご迷惑をおかけいたしますが、ご理解のほどお願いいたします。

## I あやせボランティアセンター移転概要

	旧	《 移転後 》
	平成26年11月29日(土)まで	平成26年12月1日(月)から
設置場所	綾瀬市福祉会館事務室	綾瀬市役所1階10番窓口 綾瀬市社会福祉協議会事務局内
電話	70-3210	70-3210
Fax	70-3210	79-1812
メールアドレス	ayase-vc@ayase-shakyo.or.jp	ayase-vc@ayase-shakyo.or.jp
開所日	毎週火曜日から土曜日まで	毎週月曜日から金曜日まで
開所時間	9時から17時まで	9時から17時まで
相談体制	相談員2名(原則交替勤務)	相談員2名(原則交替勤務)
相談スペース	綾瀬市福祉会館内談話室	綾瀬市社会福祉協議会事務局窓口 綾瀬市役所相談室 J1-1
福祉教室資材	福祉会館倉庫にて保管・貸出管理	(仮称)寺尾南倉庫(綾瀬市寺尾釜田2-17-31)にて保管・貸出 ☆資材等の予約貸出方法については、本会事務局まで問合せください。
行事用貸出器材		

## II ペットボトルキャップ・フルトツ等の取扱いについて

移転に伴い、取り扱いは、平成26年11月30日までとさせていただきます。  
12月以降につきましては、次の事業所に問合せください。

《お持込される際は、必ず事前にご連絡をお願いします》

### ペットボトルキャップ

○ 綾瀬市リサイクル共同組合

所在地：綾瀬市寺尾釜田1-17-28  
電話番号：0467-77-1863  
営業日等：月曜から金曜及び祝日。8時から17時。(問合せは9時から)

### ペットボトルキャップ プルトツ

○ 綾瀬市商工会

所在地：綾瀬市深谷中4-6-18  
電話番号：0467-78-0606  
開所時間等：月曜から金曜。8時30分から17時15分。

移転に関する問合せ先 **本会事務局 電話 77-8166**

(平成26年10月9日現在)

# ご協力ありがとうございました

## 平成26年度 社協会員(会費)募集の結果報告

社会福祉協議会では、市民の皆様(住居会員)や事業所等(特別賛助会員)に会員に加入していただき、その会費を財源として福祉事業活動に取り組んでいます。今年度も、市民の皆様や事業所等の皆様にご支援、ご協力をいただきました。また、特別賛助会員の皆様を本会ホームページ(<http://www.ayase-shakyo.or.jp/>)でも、ご紹介しています。皆様から寄せられました会費は、本会の福祉事業活動に有効に活用させていただきます。今後とも、本会福祉事業にご理解とご協力をお願いいたします。

### 特別賛助会員加入企業・商店及び団体 (敬称略・順不同)

- |   |   |  |
|---|---|--|
| (有)青柳商店<br>アピオ(株)<br>綾瀬ロータリークラブ<br>綾瀬春日ロータリークラブ<br>(社)綾瀬市建設協会<br>アヤセカタン(株)<br>(学)綾瀬ゆたか幼稚園<br>綾瀬こぼと幼稚園<br>(社)聖音会 綾瀬ホーム<br>(有)綾瀬石油商会<br>(有)飯室商店<br>(株)石山鉄筋<br>石橋油圧機器サービス(株)<br>(株)ウチヌキ<br>(株)エステック<br>蛸子社会保険労務士事務所<br>(株)大久保土建<br>(有)大場工業所<br>(医)悠理樹 おかもと小児科<br>(株)小田急スポーツサービス<br>(社)誠心福祉協会 おとぎ保育園<br>(有)小山田ゴルフパーク<br>(有)笠間商店<br>(株)ガステック<br>片岡明会計事務所<br>神奈川県綾瀬工業団地協同組合<br>(株)かなしんオフセット<br>神奈川県中央交通(株)綾瀬営業所<br>神奈川県畜産協同組合<br>(社)唐池学園<br>(有)北の台文具<br>(株)北村造園土木<br>(社)県中央福祉会 希望の家<br>(有)協和商事<br>(株)くらのや<br>栗原興産(株)<br>(医)敬愛会 グループホームかわせみ<br>(株)県中央資源センター<br>幸生産業(株)<br>(株)向隆<br>(有)国分寺台ゴルフクラブ<br>五社神社<br>(有)小管自動車钣金工業<br>(有)小林重機運輸<br>(社)聖音会 さがみ野ホーム<br>さがみ農業協同組合綾瀬支店<br>サントリープロダクツ(株)神奈川綾瀬工場<br>(株)三興段ボール<br>サンライズ・ウィラ綾瀬<br>シスター美容室<br>島田外科・内科<br>(有)湘南太陽熱工業 | 湘南ドラム工業(株)<br>蓮光寺<br>スギムラ化学工業(株)<br>(有)すすたイル工業<br>(社)福誠心福祉協会<br>(社)福泉正会 泉正園<br>相鉄バス(株)綾瀬営業所<br>(社)唐池学園 貴志園<br>(株)タズミ<br>タミー(株)<br>長龍寺<br>(社)唐池学園 つぼみ保育園<br>東ソー(株)東京研究センター<br>東急リネンサプライ(株)相模工場<br>(社)道志会 道志会老人ホーム<br>トーカー・パッケージングシステム(株)<br>(株)栃原製作所<br>(株)鷹誠建設<br>(社)唐池学園 ドルカスベビーホーム<br>中島動物病院<br>ニクラ電工(株)<br>西内ガラス店<br>(株)日章製作所<br>日世(株)東京工場<br>(株)ネエチア<br>(有)野末地所<br>(株)芳賀建設<br>日立キャピタルコミュニティ(株)<br>(社)湘南児童福祉会 深谷保育園<br>富士フィルムフォトマニュファクチャリング(株)<br>(株)藤井建材<br>(有)双葉精機製作所<br>ヘアサロン タカハシ<br>報恩寺<br>(有)細谷自動車修理工場<br>(有)増田石油<br>松村銅機(株)<br>見上興産(有)<br>峰寿し<br>(株)メイコー<br>明電ケミカル(株)<br>(医)社)慈広会 介護老人保健施設メイブル<br>(社)福千寿会 社の郷<br>(医)社)慈広会 矢崎青腸外科<br>柳沢労務事務所<br>(有)山本産業<br>山田花園<br>油研工業(株)<br>横浜三協(株)<br>(社)唐池学園 吉岡保育園<br>龍洞院<br>(有)綾南石油 | (有)綾北電業社<br>ロイヤルレジデンス綾瀬<br>(有)若菜工務店<br>(株)ワメイ<br>創価学会相模原中央文化会館<br>藤和マッサージ<br>礼正寺<br>(株)ITイナイ<br>ASA綾瀬東部<br>(株)あやせ電気<br>綾瀬ライオンズクラブ<br>綾瀬青年会議所<br>綾瀬吉岡工業会<br>(有)アヤセ建材店<br>(株)IH   技術教習所<br>(有)井上印刷所<br>(有)宇留志商事<br>(医)社)緒方医院<br>桂測量設計(株)<br>(有)カネコ商事<br>(株)金子電設<br>(株)川崎製作所<br>(株)川熱<br>共栄印刷広告<br>(株)協和<br>(株)啓愛社自動車部品事業部<br>県史給食<br>(株)高座匠手造りハム<br>(株)国分精工<br>国際ソロブチミストあやせ<br>(株)小林建業<br>高藤樹脂工業(株)<br>さがみ協同開発(株)綾瀬営業所<br>(有)佐藤製作所<br>さわやかにボラショップあやせ<br>レオとモナのバン屋さん<br>(株)鈴木土木<br>(有)つゆきタクシー<br>(学)ドレーバー記念幼稚園<br>道所道路(株)<br>(株)ナウ産業<br>野原技研(株)<br>橋本鉄鋼(株)<br>(有)パレ・ド・モンバル<br>ビューティサロン エンゼル<br>(株)藤井工務店<br>(株)フジアーチ<br>(株)ベレイマージ<br>(有)増田自動車整備工場<br>マツタケ建工(株)<br>(株)巨作電設<br>(有)峰建設<br>望月澄江住宅(株)<br>ヤサカ工業(株)<br>(株)ユークエテックニカ<br>共栄フード(株)横浜工場<br>(株)ニチゲン<br>アルプスの社「綾瀬」<br>(株)ENEOSネット |
|---|---|--|

### 住民会費集計表

(単位:円)

自治会別	住民会費実績額
落合	697,500
中村	715,050
上深谷	505,800
蓼川	347,700
大上	902,240
寺尾南	503,550
寺尾綾北	460,600
寺尾北	447,250
寺尾天台	480,470
小園	580,950
早川	529,900
吉岡	323,400
綾西	480,900
上土棚	1,003,605
合計	7,978,915



### 特別賛助会員加入個人

太田 宇一 (敬称略・順不同)  
三家本 登  
山田 皓生

### 平成26年度 実績額

(単位:円)

会費区分	実績額
住民会費	7,978,915
構成会費	112,000
特別賛助会費(企業・商店及び団体)	1,255,000
特別賛助会費(個人)	25,000
合計	9,370,915