



## 新型コロナウイルスの影響で生まれた地域活動

### <手作りマスクの寄付がありました>

“手作り工房ひまわり”は、綾西地区でサロン活動を行っている団体です。活動内容は65歳以上の高齢者や一人住まいの方を対象に、毎月第2木曜日、第4火曜日の午前10時から午後3時まで、参加者同士でおしゃべりをしながら、裁縫や小物づくりを行っており、そ



こで制作した品物は、バザー等に出品するなど、活動を展開しております。

しかし、新型コロナウイルスの影響により、様々な活動を自粛せざる得ない状況にあり、サロン活動もできないため、参加者が自宅で出来る

こととして、新型コロナウイルス感染予防対策のマスクを作製、その心のこもった手作りマスクを本会に寄付していただきました。

寄附していただいたマスクは、本会に来所された方で、

マスクを持っていない方や地域活動をしている方などに配布しております。



### 手作り工房ひまわり代表より

連日、マスク不足のニュースが流れているなかで、ほんの少しでもお役に立てればと、マスク作成に取り掛かりました。しかし、生地やゴム等が不足しており購入できない状態だったので、参加者に声をかけ、さらしやシーツ、浴衣地の御協力をいただきました。

配布した皆さまにお喜びいただけ、スタッフ一同嬉しく思います。

### <児童クラブへの支援>

4月7日に緊急事態宣言が発令され、学校等が休校し、給食もなくなり、食品ロスがニュースで話題となりました。また、その影響から地域の放課後児童クラブ(学童クラブ)に通うお子様が増えるなど、地域での新たな課題が生まれました。

本会では、地域に対して出来ることを考え、フードバンク神奈川と連携し、数回にわたり市内の学童クラブに食糧支援を行いました。

状況は日々変わっていますが、子ども達から笑顔が消えぬように、今後も出来る支援を考えていきたいと

思います。



住民一人ひとりの参加でともに支えあうまちづくりを進めます

# 令和2年度 社協会員(会費)募集のお願い

～地域の福祉活動は皆様からの会費に支えられています～

本会では、市民の皆様や事業所様に会員に加入していただき、その会費を財源として、地域福祉活動の啓発をはじめ、交流事業の開催、自治会活動支援、地区社協活動支援などに取り組んでいます。

今年度も、会員(会費)の募集を行いますので、市民の皆様のご理解、ご協力をお願いいたします。

会員(会費)制度は、皆様に財源面から参加、支援を受け、その趣旨を大切に、地域の福祉事業活動を支えています。

会員(会費)募集は、次の3つの区分でご協力をお願いしています。

区 分	内 容
1 住 民 会 員	自治会を通じて各世帯にご協力をお願いしている会費です。 お願いしたい額は、一口400円を目安とさせていただきます。 (400円未満の方については、賛助金としてお受けいたします。)
2 構 成 会 員	本会を構成する福祉団体、福祉施設、関係協力団体からの会費です。 (一団体 一口1,000円)
3 特 別 賛 助 会 員	事業所や商店及び個人にご協力をお願いしている会費です。 (事業所・商店には、一口5,000円、個人は、一口1,000円を目安をお願いをしています。)

## よく寄せられる質問

**Q** 毎年「社協会員(会費)募集のお願い」が来ますが、社協とは、どのような団体なのですか？

**A** 正式名称は「社会福祉法人綾瀬市社会福祉協議会」といいます。社会福祉法第109条に規定される「地域福祉の推進を図ることを目的とする団体で、各都道府県・市区町村に一つずつ組織される民間の団体(社会福祉法人)」です。

綾瀬市では、昭和27年に任意の民間団体として設置され、昭和57年に「社会福祉法人」の認可を得て、今日に至っています。

**Q** 集めた会費は、どのように使われるのですか？

**A** 会費は、地区社協活動支援、ボランティア事業、福祉啓発、交流事業、住民参加型支援事業など地域福祉活動を行うための事業費の一部として活用させていただきます。

また、自治会を通じてご協力いただいた会費の一部を「地域福祉事業交付金」として自治会で実施される福祉事業のために還元しています。

ご協力いただいた会費は、各事業費の一部として全額活用いたします  
**【社会福祉事業予算1億9,530万円の内、会費予算860万円（構成率約4.4%）】**

住民参加型支援事業のために  
 (301,000円：約3%)

生活支援事業、移動支援事業などに



その他事業のために  
 (150,000円：約2%)

総合相談事業、地域福祉活動計画推進などに



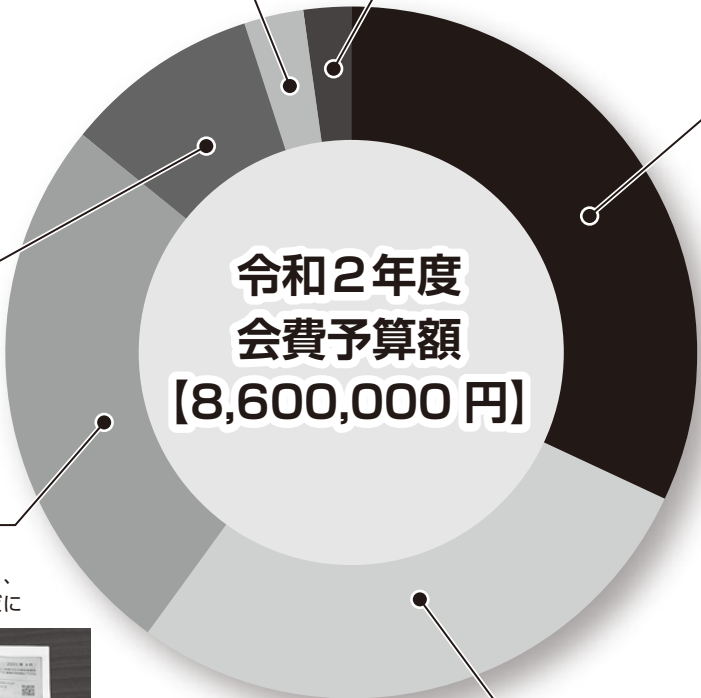
ボランティア事業  
 福祉人材確保事業のために  
 (2,739,000円：約32%)

ボランティア相談、講座、  
 ボランティア団体支援、  
 当事者団体支援、  
 福祉人材確保事業などに



14 自治会活動支援のために  
 (732,000円：約9%)

地域福祉事業交付金



啓発、交流事業開催のために  
 (2,278,000円：約26%)

社協あやせの発行（年4回）、  
 社会福祉表彰式、福祉ふれあいまつり、  
 福祉レクリエーション大会の開催などに



14 地区社協活動支援のために  
 (2,400,000円：約28%)

地区社協活動支援、講座、地区社協活動助成金  
 などに



# 地区社協ニュース

現在、市内に14箇所の地区社協が設置され、各地区社協ごとに地域福祉活動推進のため、さまざまな活動を展開しています。今回は、吉岡地区社協と寺尾南地区社協を紹介します。

## 吉岡地区社協

### 躍動感あふれる吉岡地区社協活動



地区社協活動の課題の一つに「いかに住民を取り込むか」というものがあります。それには限られた人だけが行うものではなく、自然な形で自らが参加

をしたくなるような雰囲気醸し出す環境づくりが何より必要と考えます。

吉岡地区社協では昨年より、買い物支援の事業を開始しました。参加されている方々には好評をいただいております。また、お手伝いする方たちも車中の会話など、とても楽しそうにしているのが印象的です。しかし、援助者がまだまだ不



足している状況です。

このような課題をクリアしていくためには、関わっていただいている方々一人ひとりが義務感よりも楽しんで行動していくことが必要なのではないかと思います。吉岡地区にお住いの皆さま、ぜひ喜びと楽しみを求めて参加してみませんか。

## 寺尾南地区社協

### 新型コロナウイルス感染症感染拡大防止策の実施

寺尾南地区社協では、地域個別福祉活動の一つに災害時避難行動要支援者登録制度に登録している方を訪問、日ごろの見回り及び生活支援活動を実施中でしたが、新型コロナウイルス感染症拡大防止対策として、綾瀬市社会福祉協議会から各地区社協に対して活動自粛要請が出されました。その要請を受け、当地区社協では、電話による安否確認、状況確認を実施するようにしました。また、確認した内容を避難行動要支援者活動報告書に記録、定期的に報告していただくようにし、対応を始めています。

今回の自粛要請に伴い、○避難行動要支援者ボランティア、○杜の郷ボランティア、○登校支援ボランティア、

○サロン「なごみ」ボランティア要員31名に通信費、マスク購入費を支給し上記対応に備えていただいています。

「三密」を避け、マスクの着用、手洗いの励行でウィルス終息まで、皆で頑張りましょう。



三密を避けよう



ウィルス終息まで  
電話で活動しよう

地区社協の活動は、皆さまにご協力いただく会費によって支えられています

# 知ってほしい 身近な福祉

## ～地域サロン編～

地域では、高齢者を対象にしたサロン活動がとて多くあります。そんなサロン活動の様子を一部ご紹介いたします。

サロンというのは地域住民の交流の場、助け合いの場、居場所として機能をしており、近隣住民がいつでも自由に集まり活動できる場所となっています。活動場所は主に自治会館や地区センター等が利用されています。



上の写真は、寺尾南地区で行われている麻雀サロンの様子です。麻雀をしながら、コミュニケーションを取ることのできる楽しい場となっています。また、寺尾南地区以外でも麻雀サロンは多く行われていますので、ご興味がありましたら是非ともご参加してみたいでしょうか。

また下の写真のサロンは、落合地区で行われている“ふれあい喫茶”の様子です。皆さん、お菓子を食べながら、お茶を飲みながら、一緒に参加された方との会話を楽しんでいます。



このような喫茶サロンはとても気軽に参加でき、無理なく外出する機会を作りたいような方にはオススメのサロンとなっています。

このように喫茶サロンはとても気軽に参加でき、無理なく外出する機会を作りたいような方にはオススメのサロンとなっています。

### 地域交流サロン「さざなみ」

最後にちょっと変わったサロンを紹介します。



このサロンはデイサービスひばり（上土棚）のスペースを活用して行っている、子どもから高齢者まで様々な地域の方が交流できるように作られたサロンです。毎回、30人～40人ほどの参加者で食事を囲いながら、お話ししたり、簡単な運動をしたりとても盛り上がっています。



サロンに参加することで外出するきっかけを作り、そこで活動するという機会を作ることで身体を動かして、参加者とコミュニケーションをはかり、健康的な生活を送っていく基礎になると思います。

もし、参加してみたい、興味がある人は本会までご連絡いただければと思います。

## 住民参加型移動支援事業 あやせ送迎サービス運転協力会員

障がいや高齢により、単独で公共交通機関を利用することが困難な方を対象に、住民の参加と協力により送迎を行うサービスです。

主に通院時などの外出を支援することで利用される方の負担を軽減し、障がいがあっても、高齢になっても、住み慣れた地域で安心して暮らせることを目的に、地域住民の参加と協力により実施されているのが「住民参加型移動支援事業」（あやせ送迎サービス）です。



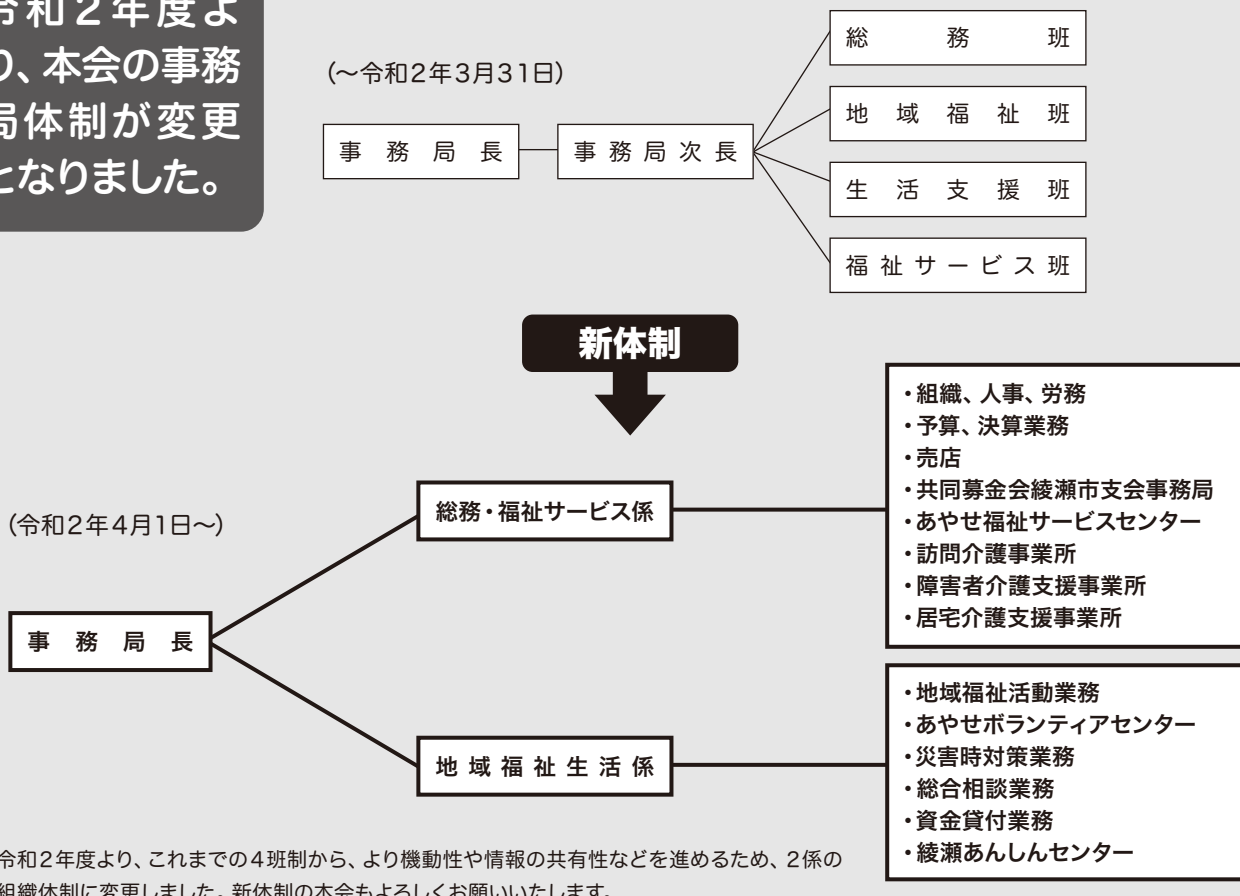
### ◇募集しています!! 運転協力会員◇

●ご登録の条件	市内在住または在勤の心身ともに健康で本事業に理解と熱意のある方。また、自己所有のお車を提供できる方で会員登録日前の2年間に運転免許の停止を受けていない方
●活動時間	月曜日から土曜日までの7時から19時まで（日・祝祭日は休み）※利用者の予約で送迎をしていただきます。
●応募方法	電話にてご相談ください。（月曜日から金曜日までの8時30分から17時まで）

※土・日曜、祝祭日は休み

問合せ先 あやせ福祉サービスセンター ☎77-8667

令和2年度より、本会の事務局体制が変更となりました。



新型コロナウイルス感染症の影響により、次の事業が中止となりましたのでお知らせいたします。

令和2年度「青少年体験学習」

第29回あやせ福祉ふれあいまつり



問合せ先 本会事務所 ☎77-8166

# あやせ ボランティアセンターからのお知らせ

## ボランティア活動してみませんか？



あやせボランティアセンターでは、高齢者施設等からの依頼を受け、ボランティアを紹介しています。内容は、高齢者施設内の車いす清掃や、特技や趣味を活かした歌、楽器、踊りの披露など様々です。ご興味のある方は、ボランティアセンターにお問い合わせください。

活動にあたり、団体・個人ボランティア登録もできますので、お気軽にご相談ください。

## .....福祉教室の開催について.....

あやせボランティアセンターでは、市内の小・中・高校生などを対象に福祉教室を行っています。「福祉」という言葉が正しく理解されるように、学校の福祉教育ニーズに合わせた内容を実践しています。また、今年度より、内容の一部再編し、準備を進めております。詳しい内容、ご不明点などは、あやせボランティアセンターまでお問い合わせください。



## ボランティアさろん 参加者募集 午後はみんなのさろん

ボランティア同士の交流を持ちませんか！ボランティアに興味のある方もご参加ください！

### ★脳トレコーナー

間違い探し、漢字、計算で脳をトレーニングしましょう！

### ★雑巾縫い・ボックス作成コーナー

雑巾を縫い、デコレーションした空き箱に入れて福祉施設に寄付します！

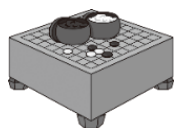
### ★談話コーナー

お茶を飲みながら交流できます！

### ★囲碁・将棋・トランプコーナー

囲碁や将棋など、好きなもので楽しめます！

※新型コロナウイルス感染症の影響により、8月までの「午後はみんなのさろん」は中止とさせていただきます。



日 時： 9月16日（水） 14時から16時まで  
 10月21日（水） 14時から16時まで  
 11月11日（水） 14時から16時まで  
 場 所：保健福祉プラザ 参加費：無料



※ 14時から16時まで開催していますので、その間であれば参加は自由です。

問合せ先 あやせボランティアセンター ☎70-3210

# 善意の灯

寄付者の皆さま、まことにありがとうございました。  
社会福祉のために役立たせていただきます。

令和2年4月1日から

次の方々から寄付がありましたので、ご報告いたします。 5月31日まで（敬称略・順不同）



## 物品 4件

- ・明治神宮崇敬会
- ・手作り工房
- ・大上むつみ会
- ・(株) プレイヴフィールド

## 寄付金 2件 7,936円

- ・住宅型有料老人ホームたんぼぼ綾瀬館
- ・綾南石油ご利用者様一同

## 福祉相談案内

### 総合相談事業のご案内

市民の福祉・生活相談に応じるとともに、さまざまな生活援助や福祉サービスに結びつけるために、福祉に関する総合相談事業を実施しています。お気軽にご相談ください。



### 地域なんでも相談

相談無料

### 福祉当事者相談

市民の方が身近な場所で、心配ごとを相談していただけます。相談には、本会職員が対応いたします。

**相談時間：10時から11時30分まで（共通）**

- **大上地区**：毎月第一木曜日 ☎ 77-0125  
場所：深谷大上ふれあいの家（綾瀬市大上 8-23-35）
- **落合地区**：毎月第二水曜日 ☎ 77-2333  
場所：落合ふれあいの家（綾瀬市落合南 1-3-33）
- **寺尾南地区**：毎月第三金曜日 ☎ 070-5070-1532  
場所：寺尾南地区社協ボランティアセンターサロンなごみ（綾瀬市寺尾釜田 2-17-31 KMビル102）
- **吉岡地区**：毎月第四木曜日  
場所：吉岡自治会館（綾瀬市吉岡 2316-12）

障がい・介護のことでお悩みの方

市内で活動する当事者（車いす利用者や介護経験者）が相談員としてお話をお聞きします。お気軽にご相談ください。

**※お電話にて随時受付しています。**

相談員

- **車いす利用者**（西川 和朗氏 ☎76-7026）  
にしかわ かずお
- **介護経験者**（渡部 庸子氏 ☎78-4434）  
わたべ ようこ

### 広報紙「社協あやせ」への掲載広告募集

本会では、年4回発行している「社協あやせ」の紙面に、企業や商店等の宣伝・広告掲載希望者を募集します。

※詳細については、本会事務局（電話 77-8166）まで問合せ・ご相談ください。

広告

# PINKSTYLE

High Quality Car Shop

**お車のことなら何でもお任せ下さい!**

中古車販売 新車販売 お車の買取 オークション代行

〒467-8494 綾瀬市吉岡994-1  
Tel.0467-84-9729

パーツ販売 鍍金 塗装 整備 修理 車検 カスタム等

広告

## 重度知的障害者の職域拡大の為 名刺作り始めました。

1セット(100枚)  
¥900~(税抜き)

# 名刺

再注文 割引有り

※お礼状の作成を承っております。  
あらゆるデザインに柔軟な対応をいたします!

**株式会社 栄和産業**  
綾瀬市吉岡東 4-15-5 ☎0467-77-0878