

社協あやせ

Ayase Council of Social welfare

「社協」とは社会福祉協議会を略したものです。

編集・発行：社会福祉法人綾瀬市社会福祉協議会
〒252-1107 綾瀬市深谷中4-7-10 (綾瀬市保健福祉プラザ内)
TEL (0467) 77-8166

http://www.ayase-shakyo.or.jp/

info@ayase-shakyo.or.jp

@ayaseshakyo

綾瀬市社会福祉協議会



第四次綾瀬市 地域福祉活動計画

令和元年度の 進捗について

- ◆ 今年度よりスタートしました『第四次綾瀬市地域福祉活動計画』の進捗について、これまでに8月と12月に推進委員会を開催し、その状況報告をさせていただきました。委員の皆さまからは前向きなご意見をいただいております、それを反映させつつ計画を進めています。
- ◆ 計画策定の段階で年度ごとの実施計画を定めたものの、それでもまだまだ具体的とは言えません。そのため年度当初に1年間でどのような動きをするのかを別に策定し、具体化しています。
- ◆ 今年度の活動については、地域の誰もが参加できる話し合いの場の「ささえあい井戸端会議」の設置がさらに進められ、新たに2地区で、話し合いの場がスタートしました。また制度のはざ間の課題へ目を向ける取り組みとして、「生活課題検討連絡会」を開催し、“困窮”をテーマに、関係する相談支援機関が集まり意見交換を始めております。

【目標1】
伝わりやすい広報活動を行い、社協会費、共同募金が住民に還元されている実感を持ってもらうためのしくみをつくる。

【目標2】
地域共生社会の構築を見据え、市協活動へ住民が参加しやすいしくみをつくる。

気軽にふれあえ魅力ある綾瀬市社協をつくる

「4つの目標」

～綾瀬市社協が住民や市内関係団体に期待される組織をつくる～

【目標3】
誰もが気軽に地域で相談でき、地域の情報に敏感なしくみをつくる。

【目標4】
さまざまな事に対応できる組織をつくる。

- ◆ 進捗状況の内容については、本会ホームページ (<https://00m.in/Mav42>) やQRコードよりご覧いただくことが可能です。また、紙資料をご希望の際は、本会までご連絡ください。



- ◆ ご覧いただいたご感想やご意見を、ぜひ本会へお寄せください。

綾瀬市福祉施設見学バスツアー 参加者募集

この福祉施設バスツアーは、高齢者施設、障がい者施設、児童養護施設を見学できます。もちろん見学だけでなく、現場で働く職員との座談会や施設利用者との作業体験ができるバスツアーです。

資格・経験は不問です。市内で就労を考えている、福祉の仕事に興味があって、どんな職場か見てみたい、実際に働いている人に話を聞いてみたい、という方はぜひご参加ください。



- 日時：令和2年3月13日(金)
- 時間：9時から16時まで
(8時45分に海老名e-cat集合)
- 参加人数：20名(先着順)
- 昼食代：1,000円程度

●申し込み方法：

所定の申込書(本会ホームページからダウンロード可)に記入し、2月21日までに本会へ直接か郵送またはメール、FAXで。

info@ayase-shakyo.or.jp

TEL(0467)77-8166 FAX(0467)79-1812

社協あやせは、会費及び共同募金配分金をもとに発行しています。

赤い羽根共同募金



寄付者の皆さま、ボランティアの皆さま、
温かいご支援ありがとうございました。

令和元年度「共同募金運動」の結果報告

今年度も、多くの皆さまより「共同募金運動」にご協力いただきました。

皆様から寄せられました募金は、県共同募金会に集められ、翌年度に配分金として県内の、また市内の高齢者及び障がいのある方への支援や地域で活動するボランティアグループなど、さまざまな地域活動を応援するための資金として活用されます。皆さまの温かいご支援に深く感謝申し上げます。

今後とも、共同募金運動にご理解とご協力をお願いいたします。



法人募金協力事業所

(令和元年12月27日現在)

(株)IH技術教習所
愛犬美容室あさい
旭工業(有)
アピオ(株)
綾瀬ロータリークラブ
綾瀬ライオンズクラブ
綾瀬乗馬クラブ
綾瀬市商工会
(一社)綾瀬市建設業協会
綾瀬こばと幼稚園
(有)アヤセ建材店
(社福)聖音会 綾瀬ホーム
(有)飯室商店
(株)ウチヌキ
蛸子社会保険労務士事務所
(株)海老名鋼材
(株)大久保土建
(医)悠理樹 おかもと小児科
(株)小田急スポーツサービス
(社福)誠心福祉協会 おとぎ保育園
(医社)慈広会 介護老人保健施設メイプル
(株)ガステック
片岡明会計事務所
(社)神奈川県家畜商業協同組合
(社福)唐池学園 貴志園

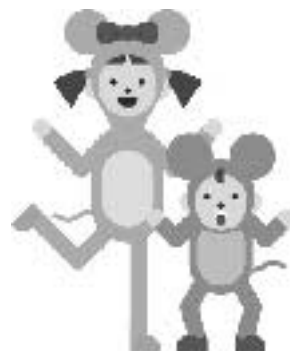
(有)木村製作所
(社福)誠心福祉協会 ケアハウス長寿
(株)向隆
国際ソロプチミストあやせ
(株)国分精工
(有)小菅自動車钣金工業
(有)小林重機運輸
(有)さがみの商事
(株)三興段ボール
(有)サンシン
シスター美容室
シマダ商事(株)
島田外科内科
(有)湘南太陽熱工業
スギムラ化学工業(株)
(社福)泉正会 老人ホーム泉正園
大栄研磨材工業(株)
大法寺
タカコン(株)
(株)タズミ
たちばな無線(株)
茅ヶ崎工業(株)
長龍寺
(社福)唐池学園 つぼみ保育園
東急リネンサプライ(株) 相模工場
(社福)道志会 道志会老人ホーム
トーカイ・パッケージングシステム(株)
東ソー(株)
(株)栃原製作所
(社福)唐池学園 ドルカスベビーホーム
学校法人大塚平安学園 ドレーパー記念幼稚園
中島動物病院
ニイクラ電工(株)
西内ガラス店
(株)ニチゲン
野口工業(株)

(有)野末地所
野原技研(株)
(株)秦野鋳工所
屏風浦工業(株)
(有)比留川畜産
広田学習教室
(株)藤井工務店
(株)藤井建設
(株)藤井建材
(有)不二製作所
ヘアーサロンタカハシ
マイセット(株)
まつはし家電
見上興産(有)
峰寿し
(有)宮内商店
(有)谷島鉄工所
柳沢労務事務所
(有)山本産業
油研工業(株)
(株)ヨーマー
横浜三協(株)
(有)吉川倉庫
(有)綾南石油
(有)若菜工務店
(株)ワメイ

(敬称略・順不同)

募金種別	募金金額
戸別募金	6,960,469
街頭募金	28,384
法人募金	809,000
職域募金	91,265
学校・校内募金	66,452
その他	0
合計	7,955,570

(令和元年12月27日現在)





共同募金運動：ありがとうメッセージ

「多くの方の支援に感謝しています」



就労継続支援B型事業所 NPO法人レオモナです。開設から8年目を迎え現在は11人が利用しています。1階作業場ではパンや菓子の製造の他に店舗でのパンの販売、2階では刺し子の布巾やエコたわし等の手芸品の作製をしています。



皆さんとても真面目でお互いを認めながら穏やかな雰囲気仕事をしています。



毎年、皆さまから寄せられた募金の配分金は、仕事への活力につながる行事に使わせて頂いております。

これからも地域と共生した活動を通じて明るく、元気な就労支援施設にしたいと思います。

(NPO法人レオモナ 理事長 小瀬村)

地区社協ニュース

現在、市内に14箇所の地区社協が設置され、各地区社協ごとに地域福祉活動推進のため、さまざまな活動を展開しています。今回は、落合地区社協と寺尾綾北地区社協を紹介します。

落合地区社協

落合地区社協は、いつでも助け合い、支えあいが出来る関係づくりを目的に様々なサロン活動を行っています。

今回は、落合ふれあいの家で行っている「木曜ふれあい喫茶」を紹介します。



落合ふれあいの家

ふれあい喫茶は毎月第4木曜日に参加費100円で地域の方々とおしゃべりができる憩いの場となっています。この喫茶では、毎回、季節にあったお菓子やケーキ、淹れたてコーヒーをのみなながら、毎回30名ほどの参加者で賑わっています。また、季節に合わせたイベントや食事会などを行っておりますので落合地区にお住まいの方で参加したことのない方は是非お越しください。



お話を聞いていると落合地区の様々なお話しの中で「最近、あの人見てないなあ」「あとで顔でも出してよようか」などと落合地区ならではの温かい地域の輪が感じられます。このように、サロンをきっかけに地域の輪が「広がり、助け合い、支えあい」ができる関係づくりを作っていきたいと思えます。

寺尾綾北地区社協

寺尾綾北地区社協では、令和元年度のイベント事業として、毎年65歳以上を対象にしたグラウンドゴルフ大会を、風車公園において開催しました。

参加者は毎年70名を超えて、綾北地区では大人気行事となっています。



グラウンドゴルフ大会



グラウンドゴルフ大会

また、寺尾綾北地域全世帯を対象にした「ふれあいのつどい」を開催いたしました。この集いは毎年、天候に恵まれ、子どもから高齢者まで、たくさんの参加者で賑わっています。

特に、人気なのが、野菜販売、焼きそば、豚汁等の模擬店です！購入して頂いた品を早速、会場にあるテーブルで食べている様子は地域のつながりを強く感じることができる光景でした。



ふれあいのつどい

このようにして住民同士の親睦を図り、支えあい活動の輪を広げ「住民一人ひとりの参加で、ともに支えあうまちづくり」を進めていきたいと思っています。

地区社協の活動は、皆さまにご協力いただく会費によって支えられています。



身近な福祉



パラスポーツ「陸上」について

皆さまは、パラスポーツと聞いて何種思い浮かべることができますか？
 数ある競技の中、パラリンピックに登録されている競技は22種類あります。
 今回は、パラスポーツの陸上についてお話をしたいと思います。

陸上競技者の紹介で「T63C」「F60C」などの表示を見たことはありませんか？
 これは、クラスと言われるもので、その選手がどのような障害があるのかを区別して、最初のアルファベットは、Tがトラック競技（走競技、跳躍競技）、Fがフィールド競技（投てき競技）になります。そして、次の2桁の数字が、次のように細分化されています。

10番台	視覚に障がいのある、立位競技者
20番台	知的に障がいのある、立位競技者
30番台	痙性麻痺、筋強直、協調運動障がいなどの特徴を示す、脳原性の麻痺のある立位競技者及び車いすや投てき台を使用する競技者
40番台	低身長、脚長差、切断（義足未使用）、関節可動域制限、筋力低下等の障がいがある立位競技者
50番台	脚長差、切断、関節可動域制限、筋力低下等の障がいがあり、車いすや投てき台を使用する競技者
60番台	競技に義足を装着して出場する競技者

※数字の一桁は障害の程度です。

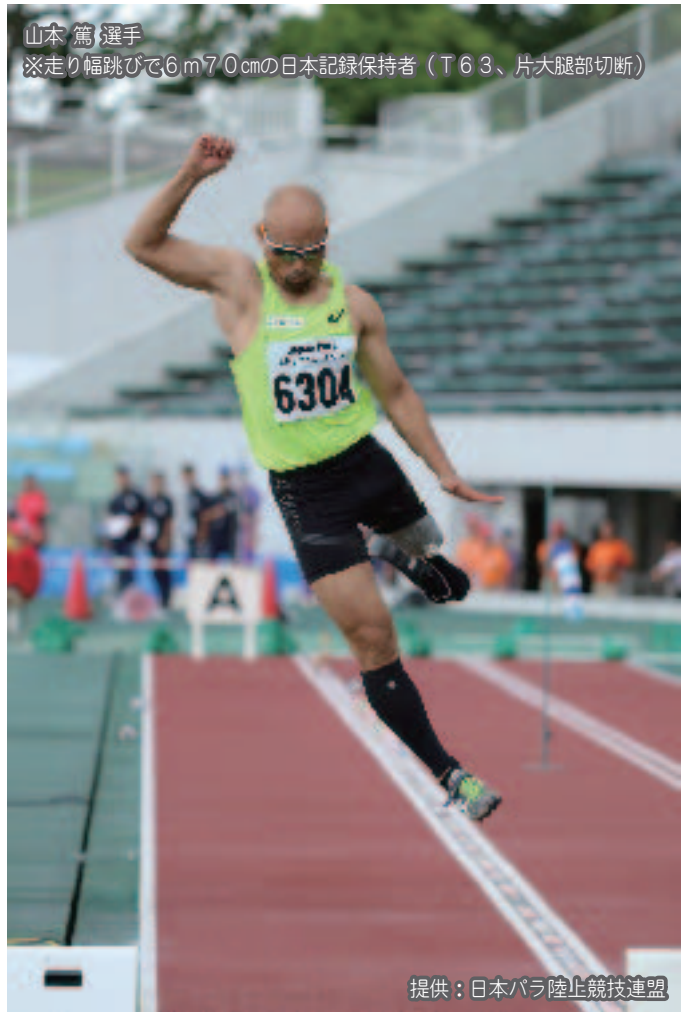
障がいの程度に応じて0～9の番号が割り当てられ、基本的には番号が小さいほど障がいの程度は重くなります。



最後のアルファベットはクラス分け状況を示しており、下表のとおりとなっています。

つまり、F60Cの表記は、障害の程度が重く、義足を装着しているフィールド競技者ということになります。

N	New : 過去クラス分けを受けた事がなく、競技前に受けなければならないもの
R	Review : クラスが確定しておらず、再度クラス分けを受ける必要のあるもの
C	Confirmed : クラスが確定したもの



山本 篤 選手
 ※走り幅跳びで6 m 7 0 cmの日本記録保持者（T 6 3、片大腿部切断）

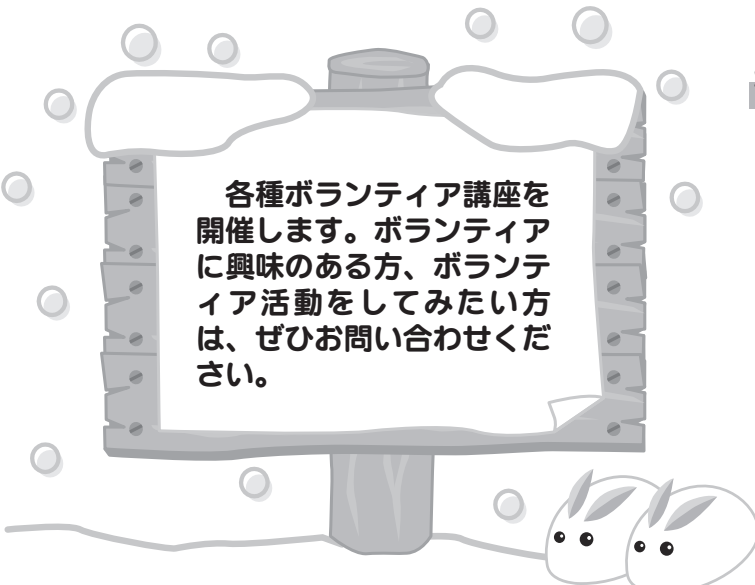
提供：日本パラ陸上競技連盟

2020年東京パラリンピック開催日は令和2年8月25日です。

東京パラリンピックを盛り上げるため、今から少しずつ、22競技の特徴やクラス分けなどに興味を持っていただき、みんなで日本代表選手や、地域で頑張っている方々を応援しましょう！

※詳細については、本会事務局（電話77-8166）まで問合せ・ご相談ください。

あやせボランティアセンターからの お知らせ



各種ボランティア講座を開催します。ボランティアに興味のある方、ボランティア活動してみたい方は、ぜひお問い合わせください。

ボランティア入門講座

ボランティア活動に興味のある方、ボランティアをはじめてみたい方はこちら！
 日時：令和2年3月11日(水)
 時間：14時から16時まで
 場所：綾瀬市保健福祉プラザ
 定員：30名

<手話講座>

綾瀬市手話サークル あやの会

聴覚障がいの親子、手話に興味のある親子、おしゃべりやゲームを通して手話を楽しみたい方はこちら！
 日時：令和2年2月29日(土)
 時間：10時から12時まで
 場所：綾瀬市保健福祉プラザ
 定員：20名

<点訳講座>

点訳グループ きせらぎ会

点字に興味がある方、学んでみたい方はこちら！
 日時：令和2年 3月2日、9日、16日(月)
 時間：10時から12時まで
 場所：綾瀬市保健福祉プラザ
 定員：20名

ボランティアサロン 参加者募集 午後はみんなのサロン

ボランティア同士の交流を図りませんか？ボランティアに興味がある方もお気軽にご参加ください！

★脳トレコーナー

間違い探し、漢字、計算で脳をトレーニングしましょう！

★談話コーナー

お茶を飲みながら交流できます！

★雑巾縫い・ボックス作成コーナー

雑巾を縫い、デコレーションした空き箱に入れて福祉施設に寄付します！

★囲碁・将棋・トランプコーナー

囲碁や将棋など、お好きなものを楽しめます！

いつでも興味のあるコーナーに参加できます！

日 時：令和2年 2月 19日(水) 14時から16時まで
 ：令和2年 3月 18日(水) 14時から16時まで
 ：令和2年 4月 15日(水) 14時から16時まで
 場 所：綾瀬市保健福祉プラザ 会議室
 参加費：無料

※ 14時から16時まで開催していますので、その間であれば参加は自由です。



問合せ先
あやせボランティアセンター

TEL:70-3210 FAX:79-1812
MAIL:naitou@ayase-shakyo.or.jp

新年明けましておめでとうございます。

皆様には、日頃より本会事業に対しまして温かいご支援とご協力を賜り、厚くお礼申し上げます。

さて、平成から令和へと移り、令和として初めて迎える新しい年が明けました。本会では昨年4月に、さらなる地域福祉の推進を目指して、5年間の「第四次綾瀬市地域福祉活動計画」がスタートしました。策定には、多くの皆様からのご協力をいただきました。深く感謝を申し上げますとともに、2年目に入る今年は、本計画が目指す子どもから高齢者まで地域住民一人ひとりが参加し、支え合い、つながる、「より良い地域社会の構築」を本会の基本理念であります「ともに支えあうまちづくりを」の実現と併せて、職員、関係者の皆様とともに前へと活動をしてまいりますので、皆様のご理解とご支援、ご協力をお願い申し上げます。

結びに、皆様にとりまして幸福な年になりますよう、心よりお祈り申し上げ、年頭のあいさつといたします。

令和2年1月

社会福祉法人綾瀬市社会福祉協議会 会長 樋口 賢一

令和元年度「特別賛助会員」の紹介

(令和元年12月25日現在)

本会の事業・活動の趣旨、内容に賛同していただき、前号(146号)発行後に特別賛助会員として、加入していただいた企業・商店及び団体をご紹介します。

今後とも、本会福祉事業にご理解とご協力をお願いいたします。

桂測量設計(株)
(株)金子電設
(株)佐々木機械土木
シスター美容室
国際ソロプチミストあやせ

(敬称略・順不同)



ご協力ありがとうございました

※訂正：146号3面「住民会費集計表」合計実績額の記載が抜けておりました。合計実績額は「7,315,138円」です。訂正し、お詫び申し上げます。

売店販売員募集



●勤務時間(二交代制)

早番：8時から16時15分まで

遅番：9時30分から17時45分まで
(時間外勤務あり)

●勤務日 週2から3日程度

●勤務地 綾瀬市役所 地下1階 売店

●資格 普通自動車免許

●賃金 時給1,011円(時間外手当有)

●応募方法 電話にてご相談ください。



明るく
元気な方

問合せ先 本会事務局 電話77-8166

善意の灯

寄付者の皆さま、まことにありがとうございました。
社会福祉のために役立たせていただきます。

令和元年10月1日から12月27日まで（敬称略・順不同）

次の方々から寄付がありましたので、ご報告いたします。



物品 2 件

- ・江森 あや子
- ・ひまわりグループ



寄付金 16 件 506,154円

- ・斎藤樹脂工業(株)
- ・(有)ブライトピック 会長 志澤 勝
- ・学校法人 春日学園
- ・(社)福誠心福祉協会 ケアハウス長寿
- ・(株)ナウ産業
- ・(株)タズミ
- ・国分寺ゴルフクラブ
- ・焼肉祭りお客様一同
- ・古郡 孔文
- ・落合ふれあいっ子まつり
- ・ふれあい大釜
- ・望月 正之
- ・ドレーパー記念幼稚園
- ・特定非営利活動法人はあとけあ
- ・綾西サロン
- ・JAさがみさわわか倶楽部綾瀬地区

福祉相談案内

総合相談事業のご案内



市民の福祉・生活相談に応じるとともに、さまざまな生活援助や福祉サービスに結びつけるために、福祉に関する総合相談事業を実施しています。
お気軽にご相談ください。



地域なんでも相談

相談
無料

福祉当事者相談

市民の方が身近な場所で、心配ごとを相談していただけます。相談には、本会職員が対応いたします。
※ご相談いただいた内容の扱いについてはプライバシーに配慮いたします。

相談時間：10時から11時30分まで（共通）

- 大上地区：毎月第1木曜日 電話：77-0125
場所：深谷大上ふれあいの家(綾瀬市大上8-23-35)
- 落合地区：毎月第2水曜日 電話：77-2333
場所：落合ふれあいの家(綾瀬市落合南1-3-33)
- 寺尾南地区：毎月第3金曜日 電話：070-5070-1532
場所：寺尾南地区社協ボランティアセンターサロンなごみ(綾瀬市寺尾釜田2-17-31 KMビル102)
- 吉岡地区：毎月第4木曜日
場所：吉岡自治会館(綾瀬市吉岡2316-12)

障がい・介護のことでお悩みの方
市内で活動する当事者（車いす利用者や介護経験者）
が相談員としてお話をお聞きします。お気軽にご相談ください。

※お電話にて随時受付しています。

相談員

- 車いす利用者 (西川 和朗氏 ☎76-7026)
- 介護経験者 (渡部 庸子氏 ☎78-4434)

広報紙「社協あやせ」への掲載広告募集

本会では、年4回発行している「社協あやせ」の紙面に、企業や商店等の宣伝・広告掲載希望者を募集します。

※詳細については、本会事務局（電話 77-8166）まで問合せ・ご相談ください。

広告

印刷・デザイン・プランニング・コピー

- 印刷全般・製本・加工
- コピーサービス
- 企画・編集・デザイン
- カラーオンデマンド印刷
- 名刺・封筒印刷
- 大判カラー・モノクロ出力



あなたの街の印刷屋
株式会社
ニチゲン
〒252-1111
神奈川県綾瀬市上土棚北 4-9-20
TEL (0467)77-5153 (代)
FAX (0467)77-4799
http://www.nichigen.co.jp

広告

重度知的障害者の職域拡大の為
名刺作り始めました。



1セット(100枚)
¥900～(税抜き)



※お礼状の作成を承っております。

再注文
割引有り

あらゆるデザインに柔軟な対応をいたします！

株式会社 栄和産業

綾瀬市吉岡東 4-15-5 ☎0467-77-0878