

ボランティア情報紙

ら・ぼ・ら

平成28年 7月号

発行 社会福祉法人綾瀬市社会福祉協議会

編集 あやせボランティアセンター

綾瀬市早川550 綾瀬市役所内

電話 70-3210 FAX 79-1812

E-mail: ayase-vc@ayase-shakyo.or.jp

☆「らぼら」とは、ラボ(研究所)とボラ(ボランティア)をつなげた造語です。

※「らぼら」では、毎号ボランティアセンターに登録しているボランティアグループの紹介をしております。

＜綾瀬でオペラを！の会＞

今年度から加盟した「綾瀬でオペラを！の会」です。私達は市民参加でより質の高いオペラ公演を目指し、毎週日曜日に合唱の練習をしています。今までに「カルメン」「アイダ」を公演しました。オペラ公演には合唱だけでなく、衣裳作りや小道具作りなどもあり、世代を越えたふれあいの場として、どなたでも参加できます。新しいことへのチャレンジこそが元気の源！今年12月にはチャリティー公演を企画しています。是非一緒に！



＜ソノーレ ウインド オーケストラ＞

ソノーレウインドオーケストラは、平成10年10月10日に結成し、神奈川県座間市、綾瀬市を中心として吹奏楽の好きな人達が集まり、演奏を楽しんでいます。「ソノーレ」という楽団名は「ソノーラ」、スペイン語で「響きの良い」という意味で、私達も楽しんで良い音の響きを創り、また聞いてくれる方々もその音の響きを楽しんでいただければと思います。

練習は毎週土曜日の夜、座間市東地区文化センターや綾瀬市北の台地区センターで行い、地元綾瀬市・座間市を中心に、介護施設の慰問演奏やお祭りの依頼演奏など様々な活動をしています。

みなさんと一緒に音楽を楽しむことを目標に日々練習をしています。



＜おもちゃの病院あやせ＞

おもちゃの病院あやせは、壊れたおもちゃの修理を無料で行っているボランティア団体です。

この活動をしていて嬉しいことは、修理したおもちゃを手渡すとき、「ありがとう」と笑顔で言ってもらえることです。喜ぶ子ども達の姿にやりがいを感じています。

ドクターの面々も、おもちゃの修理を趣味と思って活動しておりますので、多数のご来院をお待ちしております。

開院日：毎月：第1、第3日曜

場 所：綾瀬市リサイクルプラザ

時 間：午後1：00～3：00 です。



❀ ボランティアセンターからのお知らせ ❀

1 ボランティアさろん

(1) ポケットティッシュ&トートバックのデコレーション体験

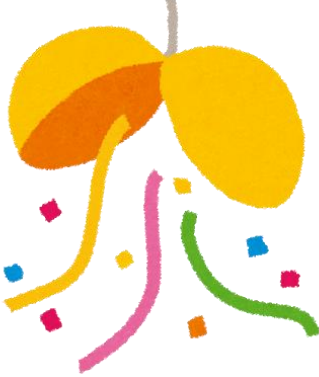
ア 日時 平成28年9月14日(水) 午後2時から4時まで

イ 会場 綾瀬市役所 6階 視聴覚室

ウ 内容 ティッシュを入れるプラスチックケースと布製のトートバックに、かわいらしいデコレーションをする体験をします。



(2) 鈴玉づくり



ア 日時 平成28年11月2日(水) 午後2時から4時まで

イ 会場 綾瀬市役所 3階 314会議室

ウ 内容 11月12日(土)開催の福祉レクリエーション大会の競技(鈴割り)で使用する、鈴玉を作成します。

2 ボランティア入門講座



(1) 日時 平成28年9月4日(日) 午後1時から3時まで

(2) 会場 綾瀬市役所 3階 315会議室

(3) 内容 綾瀬市に関わっていて、他者とのつながりを持ちたいと思っている方を対象に、地域の魅力を知り、活動につなげていくきっかけをつくります。また、新たな方がボランティアに参加しやすい風土をつくるために、その方法や実践を学びます。

3 あやせ福祉ふれあいまつり

(1) 日時 平成28年11月27日(日) 午前10時から午後2時まで

(2) 会場 綾瀬市オーエンス文化会館とその周辺

(3) 内容 福祉団体、福祉施設、ボランティア団体が参加し、活動の紹介や発表を行います。今年はそのほかに、フードドライブ(日持ちする食料品の寄付を受け、生活困難者の支援に利用する)、介護ロボ「パロ」「パルロ」の展示などを新たに行います。

